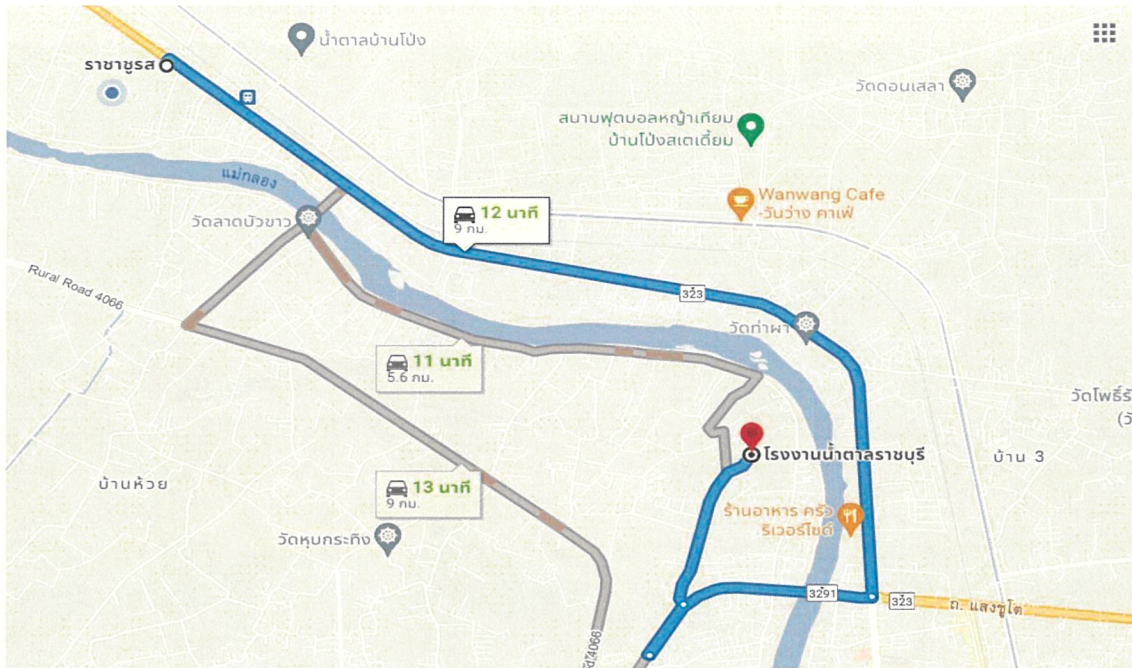


Fuji Nihon Thai Inulin Co.,Ltd.

ภาคผนวก 11ข

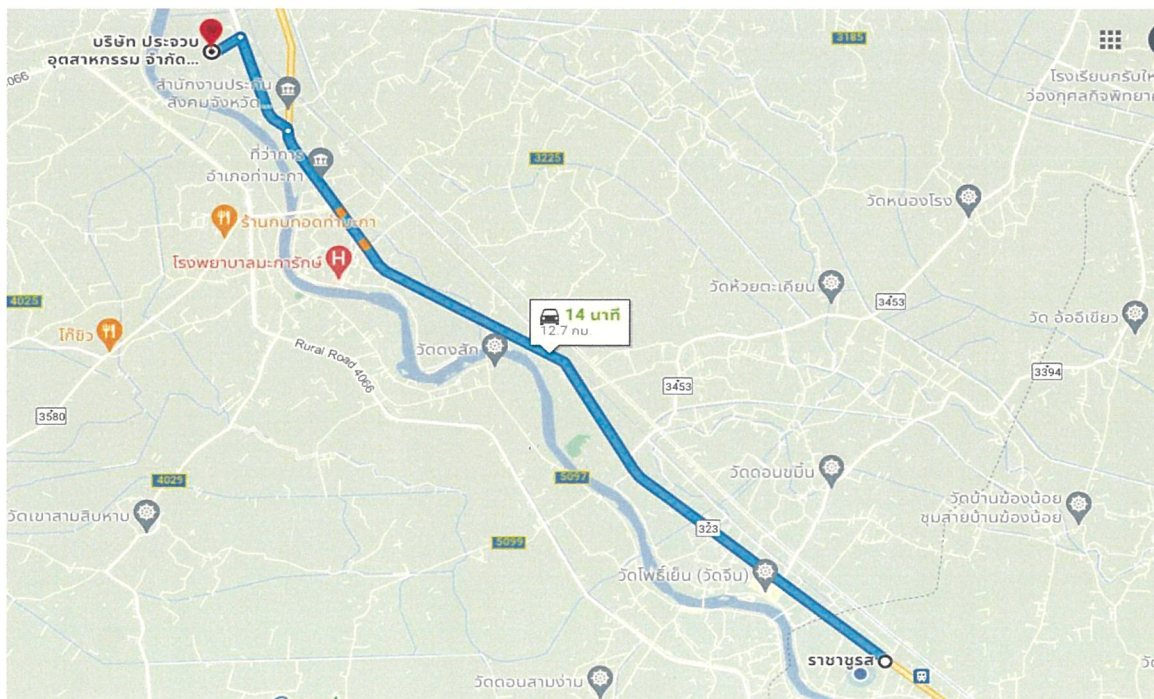
เส้นทางการขนส่ง

เส้นทางกรรับน้ำตาดจาก บริษัท น้ำตาดราชบุรี จำกัด มายัง บริษัท พูจิ นิซอน ไทย อินนูลิน จำกัด



เส้นทางกรรับน้ำตาดจาก บริษัท น้ำตาดราชบุรี จำกัด
โรงงานผลิตอินนูลิน บริษัท พูจิ นิซอน ไทย อินนูลิน จำกัด

เส้นทางกรรับน้ำตาดจาก บริษัท ประจวบอุตสาหกรรม จำกัด มายัง บริษัท พูจิ นิซอน ไทย อินนูลิน จำกัด



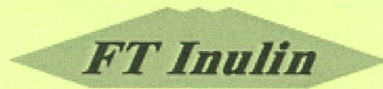
เส้นทางกรรับน้ำตาดจาก บริษัท ประจวบอุตสาหกรรม จำกัด
โรงงานผลิตอินนูลิน บริษัท พูจิ นิซอน ไทย อินนูลิน จำกัด

The map displays three bus routes originating from ICD Lat Krabang (marked with a red dot) and terminating at different locations in Bangkok:

- Route 1 (Blue line):** Terminus at Rajabhat (ราชภัฏ). It consists of 2 stops and takes 12 minutes, with 112 vehicles.
- Route 2 (Grey line):** Terminus at Samsat (สนข.สสาร). It consists of 2 stops and takes 51 minutes, with 149 vehicles.
- Route 3 (Orange line):** Terminus at Nakhon Si Thammaraj (นครศรีธรรมราช). It consists of 2 stops and takes 12 minutes, with 112 vehicles.

The map also shows major roads, districts, and the Chao Phraya River.

โรงงานผลิตอินนูลิน บริษัท ฟุจิ นิฮอน ไทย อินนูลิน จำกัด



Fuji Nihon Thai Inulin Co.,Ltd.

ภาคผนวก 12ข

เอกสารตรวจเช็คสภาพรถก่อนใช้งาน

ใบตรวจสอบสภาพรถก่อนการใช้งาน (Fork Lift Truck Operator)

Remark: ทำสัญลักษณ์ ✓ ในช่องเมื่อตรวจสอบแล้วอยู่ในเกณฑ์ที่กำหนด และ X เมื่อต่ำกว่าเกณฑ์ที่กำหนด ห้ามนำไปใช้

ประจำเดือน(Month) ๖ กรกฎาคม ๒๐๖๗ Forklift No. 1

งานนี้ตรวจสอบให้เจ้าหน้าที่งานหรือวิศวกรบันทึก หากสามารถแก้ไขด้วยตนเองได้ให้ทำสัญลักษณ์ ⊗ จากนั้นนำไปงาน

	No.	Description	Date Std.	1./1./64			2./1./64			3./1./64			4./1./64			5./1./64			6./1./64			7./1./64			8./1./64			9./1./64			10./1./64			11./1./64		
				A	B	C	A	B	C	A	B	C	A	B	C	A	B	C	A	B	C	A	B	C	A	B	C	A	B	C	A	B	C			
ก่อนใช้รถ (Before mount the engine)	1	ระดับน้ำกลั่นในเบรคเกอร์	≥ 70%				✓			✓			✓			✓			✓			✓			✓			✓			✓					
	2	ความสะอาดโดยรวมของเบรคเกอร์	ไม่มีฝุ่น				✓			✓			✓			✓			✓			✓			✓			✓			✓					
	3	ไฟเบรคเกอร์	≥ 2 ซิค				✓			✓			✓			✓			✓			✓			✓			✓			✓					
	4	เบรคมือ	ปกติ				✓			✓			✓			✓			✓			✓			✓			✓			✓					
	5	ระยะฟรีของแป้นเหยียบเบรค	ปกติ				✓			✓			✓			✓			✓			✓			✓			✓			✓					
	6	สภาพยาง	พร้อมใช้				✓			✓			✓			✓			✓			✓			✓			✓			✓					
	7	รอยร้าวของน้ำมันไฮดรอลิกต่างๆ	ไม่ร้าว				X			X			X			X			X			X			X			X			X					
	8	ถังดับเพลิงที่ติดตั้ง	มีอยู่ในจุดใช้งาน				✓			✓			✓			✓			✓			✓			✓			✓			✓					
หลังใช้รถ (After mount the engine)	9	หน้าจอแสดงผลการทำงาน	ติด				✓			✓			✓			✓			✓			✓			✓			✓			✓					
	10	ภายนอกขึ้น-ลง, คลื่น-หงาย งา	ปกติ				✓			✓			✓			✓			✓			✓			✓			✓			✓					
	11	เสียงแตร เสียงเตือนถอยหลัง	ดัง				✓			✓			✓			✓			✓			✓			✓			✓			✓					
	12	ความดังและสภาพของไซริงก	ไม่หยาบ				✓			✓			✓			✓			✓			✓			✓			✓			✓					
	13	ระยะฟรีพวงมาลัย	ปกติ				✓			✓			✓			✓			✓			✓			✓			✓			✓					
	14	เสียงเครื่องยนต์	ปกติ				✓			✓			✓			✓			✓			✓			✓			✓			✓					
	15	สัญญาณไฟการทำงาน (ไฟเดี่ยว, ส่องสว่าง, ไฟถอย)	ติดและสภาพ สมบูรณ์				✓			✓			✓			✓			✓			✓			✓			✓			✓					
	16	กระดุมองข้าง-กระดุมถหลัง	ไม่ชำรุด				✓			✓			✓			✓			✓			✓			✓			✓			✓					

ผู้ตรวจสอบ (Forklift)

ผู้ทบทวน (WH Officer/Sup)

(ระดับหัวหน้างานขึ้นไป)

หน้า 1

ใบตรวจสอบสภาพรถก่อนการใช้งาน (Fork Lift Truck Operator)

Remark: ทำสัญลักษณ์ ✓ ในช่องเมื่อตรวจสอบแล้วอยู่ในเกณฑ์ที่กำหนด และ X เมื่อต่ำกว่าเกณฑ์ที่กำหนด ห้ามนำไปใช้

ประจำเดือน(Month) ๖ กรกฎาคม ๒๕๖๔ Forklift No. 1

งานนี้ตรวจสอบให้เจ้าหน้าที่งานหรือวิศวกรบันทึก หากสามารถแก้ไขด้วยตนเองได้ให้ทำสัญลักษณ์ ⊗ จากนั้นนำไปงาน

No.	Description	Date Std.	12./1./64			13./1./64			14./1./64			15./1./64			16./1./64			17./1./64			18./1./64			19./1./64			20./1./64			21./1./64			22./1./64		
			A	B	C	A	B	C	A	B	C	A	B	C	A	B	C	A	B	C	A	B	C	A	B	C	A	B	C	A	B	C	A	B	C
ก่อนใช้รถ (Before mount the engine)	1 ระดับน้ำกลั่นในเบรคเกอร์	≥ 70%	✓						✓			✓			✓			✓			✓			✓			✓			✓			✓		
	2 ความสะอาดโดยรวมของเบรคเกอร์	ไม่มีฝุ่น	✓						✓			✓			✓			✓			✓			✓			✓			✓			✓		
	3 ไฟเบรคเกอร์	≥ 2 ซิค	✓						✓			✓			✓			✓			✓			✓			✓			✓			✓		
	4 เบรคมือ	ปกติ	✓						✓			✓			✓			✓			✓			✓			✓			✓			✓		
	5 ระยะฟรีของแป้นเหยียบเบรค	ปกติ	✓						✓			✓			✓			✓			✓			✓			✓			✓			✓		
	6 สภาพยาง	พร้อมใช้	✓						✓			✓			✓			✓			✓			✓			✓			✓			✓		
	7 รอยร้าวของน้ำมันไฮดรอลิกต่างๆ	ไม่มีร้าว	X						X			X			X			X			X			X			X			X			X		
	8 ถังดับเพลิงที่ติดตั้ง	มีอยู่ในจุดใช้งาน	✓						✓			✓			✓			✓			✓			✓			✓			✓			✓		
หลังใช้รถ (After mount the engine)	9 หน้าจอแสดงผลการทำงาน	ติด	✓						✓			✓			✓			✓			✓			✓			✓			✓			✓		
	10 ภายนอกขึ้น-ลง, คลื่น-หงาย งา	ปกติ	✓						✓			✓			✓			✓			✓			✓			✓			✓			✓		
	11 เสียงแตร เสียงเตือนถอยหลัง	ดัง	✓						✓			✓			✓			✓			✓			✓			✓			✓			✓		
	12 ความดังและสภาพของไซริงก	ไม่หยาบ	✓						✓			✓			✓			✓			✓			✓			✓			✓			✓		
	13 ระยะฟรีพวงมาลัย	ปกติ	✓						✓			✓			✓			✓			✓			✓			✓			✓			✓		
	14 เสียงเครื่องยนต์	ปกติ	✓						✓			✓			✓			✓			✓			✓			✓			✓			✓		
	15 สัญญาณไฟการทำงาน (ไฟเดี่ยว, ส่องสว่าง, ไฟถอย)	ติดและสภาพสมบูรณ์	✓						✓			✓			✓			✓			✓			✓			✓			✓			✓		
	16 กระดุมองข้าง-กระดุมถหลัง	ไม่ชำรุด	✓						✓			✓			✓			✓			✓			✓			✓			✓			✓		

ผู้ตรวจสอบ (Forklift)

ผู้ทบทวน (WH Officer/Sup)

(ระดับหัวหน้างานขึ้นไป)

หน้า 2

Remark : ทำสัญลักษณ์ ✓ ในช่องเมื่อตรวจแล้วอยู่ในเกณฑ์ที่กำหนด และ X เมื่อต่ำกว่าเกณฑ์ที่กำหนด ห้ามนำไปใช้

No.	Description	Date	Std.	23.1.64			24.1.64			25.1.64			26.1.64			27.1.64			28.1.64			29.1.64			30.1.64			31.1.64				
				A	B	C	A	B	C	A	B	C	A	B	C	A	B	C	A	B	C	A	B	C	A	B	C	A	B	C	A	B	C			
นักเล่คทำวอยซิงเท (Before mount the engine)	1 ระดับน้ำกลั่นในเบคเตอร์รี	≥ 70%	✓			✓			✓			✓						✓						✓												
	2 ความสะอาดโดยรวมของเบคเตอร์รี	ไม่มีฝุ่น	✓			✓			✓			✓						✓						✓												
	3 ไฟเบคเตอร์รี	≥ 2 ซีก	✓			✓			✓			✓						✓						✓												
	4 เบรกมือ	ปกติ	✓			✓			✓			✓						✓						✓												
	5 ระยะฟรีของแป้นเหยียบเบรก	ปกติ	✓			✓			✓			✓						✓						✓												
	6 สภาพยาง	พร้อมใช้	✓			✓			✓			✓						✓						✓												
	7 รอยรั่วของน้ำมันไฮดรอลิกต่างๆ	ไม่มีรั่ว	✗			✗			✗			✗						✗						✗												
	8 ถังจับเพลิงที่ผิดปกติ	มี (อยู่ในขีดเข็มนาฬิกา)	✓			✓			✓			✓						✓						✓												
นักเล่คทำวอยซิงเท (After mount the engine)	9 หน้าจอแสดงผลการทำงานของ	ดี	✓			✓			✓			✓						✓						✓												
	10 gayk ขึ้น-ลง, กว่า-หงาย งา	ปกติ	✓			✓			✓			✓						✓						✓												
	11 เสียงแตร/เสียงเตือนจอดหลัง	ดัง	✓			✓			✓			✓						✓						✓												
	12 ความคล่องและสภาพของโชยกงา	ไม่ห้อย	✓			✓			✓			✓						✓						✓												
	13 ระยะฟรีพวงมาลัย	ปกติ	✓			✓			✓			✓						✓						✓												
	14 เสียงเครื่องยนต์	ปกติ	✓			✓			✓			✓						✓						✓												
	15 สัญญาณไฟการทำงาน (ไฟเขียว, ส่องสว่าง, ไฟ, ดอย)	ดีและสภาพสมบูรณ์	✓			✓			✓			✓						✓						✓												
	16 กระบอกมองข้าง-กระบอกหลัง	ไม่ชำรุด	✓			✓			✓			✓						✓						✓												

(จะลี้ยงทำนบน้ำมาบขึ้นใน)

нп. 3

Remark : ทำสัญลักษณ์ ✓ ในช่องเมื่อตรวจแล้วอยู่ในเกณฑ์ที่กำหนด และ X เมื่อต่ำกว่าเกณฑ์ที่กำหนด หักนำไปใช้

	No.	Description	Date	1/1/67			2/1/67			3/1/67			4/1/67			5/1/67			6/1/67			7/1/67			8/1/67			9/1/67			10/1/67			11/1/67		
			Std.	A	B	C	A	B	C	A	B	C	A	B	C	A	B	C	A	B	C	A	B	C	A	B	C	A	B	C	A	B	C			
ทดสอบการป้องกันไฟไหม้ (Measure the engine)	1	ระดับน้ำกลั่นในเบรคเกอร์	≥ 70%				✓			✓			✓			✓				✓			✓			✓			✓							
	2	ความสะอาดโดยรวมของเบรคเกอร์	ไม่มีฝุ่น				✓			✓			✓			✓				✓			✓			✓			✓							
	3	ไฟเบรคเกอร์	≥ 2 ขีด				✓			✓			✓			✓				✓			✓			✓			✓							
	4	เบรกมือ	ปกติ				✓			✓			✓			✓				✓			✓			✓			✓							
	5	ระยะฟรีของแป้นเหยียบเบรก	ปกติ				✓			✓			✓			✓				✓			✓			✓			✓							
	6	สภาพยาง	พร้อมใช้				✓			✓			✓			✓				✓			✓			✓			✓							
	7	รอยรั่วของน้ำมันไฮดรอลิกต่างๆ	ไม่รั่ว				✓			✓			✓			✓				✓			✓			✓			✓							
	8	ถังดับเพลิงที่ติดตั้ง	มี (อยู่ในชั้นเรียน)				✓			✓			✓			✓				✓			✓			✓			✓							
ทดสอบการป้องกันอุบัติเหตุ (After mount the engine)	9	หน้าจอแสดงผลการทำงาน	ติด				✓			✓			✓			✓				✓			✓			✓			✓							
	10	จายกขึ้น-ลง, กราฟ-วงรี	ปกติ				✓			✓			✓			✓				✓			✓			✓			✓							
	11	เสียงแตร/เสียงเตือนล้อยหลัง	ดัง				✓			✓			✓			✓				✓			✓			✓			✓							
	12	ความแข็งแรงและสภาพของโช๊คอัพ	ไม่ห่อ่อน				✓			✓			✓			✓				✓			✓			✓			✓							
	13	ระยะฟรีพวงมาลัย	ปกติ				✓			✓			✓			✓				✓			✓			✓			✓							
	14	เสียงเครื่องยนต์	ปกติ				✓			✓			✓			✓				✓			✓			✓			✓							
	15	สัญญาณไฟการทำงาน (ไฟเลี้ยว, ส่องสว่าง, ไฟเบรก)	ดี และ สามารถ สมบูรณ์				✓			✓			✓			✓				✓			✓			✓			✓							
	16	กระดุมองข้าง-กระจกหลัง	ไม่ชำรุด				✓			✓			✓			✓				✓			✓			✓			✓							

(จะคำนวณค่าการเพิ่มขึ้น)

114).....

ใบตรวจสอบสภาพรถก่อนการใช้งาน (Fork Lift Truck Operator)

Remark : ทำสัญลักษณ์ ✓ ในช่องเมื่อตรวจสอบแล้วอยู่ในเกณฑ์ที่กำหนด และ X เมื่อต่ำกว่าเกณฑ์ที่กำหนด ห้ามนำไปใช้

ประจำเดือน(Month)..... 21 ตุลาคม 2567 Forklift No. :..... 2 งานพิเศษใดให้แจ้งหัวหน้างานหรือวิศวกรทันที หากสามารถแก้ไขด้วยตนเองได้ให้ทำสัญลักษณ์ ⊗ จากนั้นนำไปงาน

	No.	Description	Date Std.	12/1/67			13/1/67			14/1/67			15/1/67			16/1/67			17/1/67			18/1/67			19/1/67			20/1/67			21/1/67			22/1/67		
				A	B	C	A	B	C	A	B	C	A	B	C	A	B	C	A	B	C	A	B	C	A	B	C	A	B	C	A	B	C			
ก่อนการใช้งาน (Before mount the engine)	1	ระดับน้ำกลั่นในเบดเตอร์รี่	≥ 70%	✓								✓			✓			✓			✓											✓				
	2	ความสะอาดโดยรวมของเบดเตอร์รี่	ไม่มีฝุ่น	✓								✓			✓			✓			✓											✓				
	3	ไฟเบดเตอร์รี่	≥ 2 ซัด	✓								✓			✓			✓			✓											✓				
	4	เบรกมือ	ปกติ	✓								✓			✓			✓			✓											✓				
	5	ระยะฟรีของแป้นเหยียบเบรก	ปกติ	✓								✓			✓			✓			✓											✓				
	6	สภาพยาง	พร้อมใช้	✓								✓			✓			✓			✓											✓				
	7	รอยร้าวของน้ำมันไฮดรอลิกต่างๆ	ไม่มีร้าว	✓								✓			✓			✓			✓											✓				
	8	ถังดับเพลิงที่ติดตั้ง	มีอยู่ในจุดใช้งาน	✓								✓			✓			✓			✓											✓				
หลังการใช้งาน (After mount the engine)	9	หน้าจอแสดงผลการทำงาน	ดี	✓								✓			✓			✓			✓											✓				
	10	ยางยกขึ้น-ลง, คลื่น-หงาย	ปกติ	✓								✓			✓			✓			✓											✓				
	11	เสียงแตร/เสียงเตือนถอยหลัง	ดัง	✓								✓			✓			✓			✓											✓				
	12	ความดังและสภาพของไซริงก	ไม่หยาบ	✓								✓			✓			✓			✓											✓				
	13	ระยะฟรีพวงมาลัย	ปกติ	✓								✓			✓			✓			✓											✓				
	14	เสียงเครื่องยนต์	ปกติ	✓								✓			✓			✓			✓											✓				
	15	สัญญาณไฟการทำงาน (ไฟเขียว, ส่องสว่าง, ไฟ, ถอย)	ดี และ สภาพ สมบูรณ์	✓								✓			✓			✓			✓											✓				
	16	กระดุมมองข้าง-กระดุมหลัง	ไม่ชำรุด	✓								✓			✓			✓			✓											✓				

ผู้ตรวจสอบ (Forklift)

ผู้แทน (WH Officer/Sup.)

(ระดับหัวหน้างานขึ้นไป)

หน้า.....

ใบตรวจสอบสภาพรถก่อนการใช้งาน (Fork Lift Truck Operator)

Remark : ทำสัญลักษณ์ ✓ ในช่องเมื่อตรวจสอบแล้วอยู่ในเกณฑ์ที่กำหนด และ X เมื่อต่ำกว่าเกณฑ์ที่กำหนด ห้ามนำไปใช้

ประจำเดือน(Month)..... 21 ตุลาคม 2567 Forklift No. :..... 2 งานพิเศษใดให้แจ้งหัวหน้างานหรือวิศวกรทันที หากสามารถแก้ไขด้วยตนเองได้ให้ทำสัญลักษณ์ ⊗ จากนั้นนำไปงาน

	No.	Description	Date Std.	08/1/67			09/1/67			25/1/67			26/1/67			27/1/67			28/1/67			29/1/67			30/1/67			31/1/67				
				A	B	C	A	B	C	A	B	C	A	B	C	A	B	C	A	B	C	A	B	C	A	B	C	A	B	C	A	B	C			
ก่อนการใช้งาน (Before mount the engine)	1	ระดับน้ำกลั่นในแบตเตอรี่	≥ 70%	✓			✓			✓			✓					✓			✓			✓												
	2	ความสะอาดโดยรวมของแบตเตอรี่	ไม่มีฝุ่น	✓			✓			✓			✓					✓			✓			✓												
	3	ไฟแบตเตอรี่	≥ 2 ซัด	✓			✓			✓			✓					✓			✓			✓												
	4	เบรกมือ	ปกติ	✓			✓			✓			✓					✓			✓			✓												
	5	ระยะฟรีของแป้นเหยียบเบรก	ปกติ	✓			✓			✓			✓					✓			✓			✓												
	6	สภาพยาง	พร้อมใช้	✓			✓			✓			✓					✓			✓			✓												
	7	รอยร้าวของน้ำมันไฮดรอลิกต่างๆ	ไม่มีร้าว	✓			✓			✓			✓					✓			✓			✓												
	8	ถังดับเพลิงที่ติดตั้ง	มี (อยู่ในจุดใช้งาน)	✓			✓			✓			✓					✓			✓			✓												
หลังการใช้งาน (After mount the engine)	9	หน้าจอแสดงผลการทำงาน	ดี	✓			✓			✓			✓					✓			✓			✓												
	10	ยางยกขึ้น-ลง, คลื่น-หงาย	ปกติ	✓			✓			✓			✓					✓			✓			✓												
	11	เสียงแตร/เสียงเตือนถอยหลัง	ดัง	✓			✓			✓			✓					✓			✓			✓												
	12	ความดังและสภาพของไซริงก	ไม่หยาบ	✓			✓			✓			✓					✓			✓			✓												
	13	ระยะฟรีพวงมาลัย	ปกติ	✓			✓			✓			✓					✓			✓			✓												
	14	เสียงเครื่องยนต์	ปกติ	✓			✓			✓			✓					✓			✓			✓												
	15	สัญญาณไฟการทำงาน (ไฟเขียว, ส่องสว่าง, ไฟ, ดอย)	ดี และ สภาพ สมบูรณ์	✓			✓			✓			✓					✓			✓			✓												
	16	กระดุมมองข้าง-กระดุมหลัง	ไม่ชำรุด	✓			✓			✓			✓					✓			✓			✓												

ผู้ตรวจสอบ (Forklift)

ผู้แทน (WH Officer/Sup.)

(ระดับหัวหน้างานขึ้นไป)

หน้า.....

ใบตรวจสอบสภาพรถก่อนการใช้งาน (Fork Lift Truck Operator)

Remark : ทำสัญลักษณ์ ✓ ในช่องเมื่อตรวจแล้วอยู่ในเกณฑ์ที่กำหนด และ X เมื่อต่ำกว่าเกณฑ์ที่กำหนด ห้ามนำไปใช้

ประจำเดือน(Month)..... 2563 2563 Forklift No. : 3

งานเด็ดขาดให้แจ้งหัวหน้างานหรือวิศวกรทันที หากสามารถแก้ไขด้วยตนเองได้ให้ทำสัญลักษณ์ ⊗ จากนั้นนำไปงาน

	~	Description	Date Std.	1./1./67			2./1./67			3./1./67			4./1./67			5./1./67			6./1./67			7./1./67			8./1./67			9./1./67			10./1./67			11./1./67		
				A	B	C	A	B	C	A	B	C	A	B	C	A	B	C	A	B	C	A	B	C	A	B	C	A	B	C	A	B	C	A	B	C
ก่อนการใช้งาน (Before mount the engine)	1	ระดับน้ำกลั่นในแบตเตอรี่	≥ 70%			✓			✓			✓			✓			✓			✓			✓			✓			✓			✓			✓
	2	ความสะอาดโดยรวมของแบตเตอรี่	ไม่มีฝุ่น			✓			✓			✓			✓			✓			✓			✓			✓			✓			✓			✓
	3	ไฟแบตเตอรี่	≥ 2 ซัด			✓			✓			✓			✓			✓			✓			✓			✓			✓			✓			✓
	4	เบรกมือ	ปกติ																																	
	5	ระยะฟรีของแป้นเหยียบเบรก	ปกติ			✓			✓			✓			✓			✓			✓			✓			✓			✓			✓			✓
	6	สภาพยาง	พร้อมใช้			✓			✓			✓			✓			✓			✓			✓			✓			✓			✓			✓
	7	รอยร้าวของน้ำมันไฮดรอลิกต่างๆ	ไม่มี			✓			✓			✓			✓			✓			✓			✓			✓			✓			✓			✓
	8	ระดับเพลิงที่ติดรถ	มี (อยู่ในขีดขีด)																																	
หลังการใช้งาน (After mount the engine)	9	หน้าจอแสดงผลการทำงาน	ติด			✓			✓			✓			✓			✓			✓			✓			✓			✓			✓			✓
	10	จายกขึ้น-ลง, คว่ำ-หงาย	ปกติ			✓			✓			✓			✓			✓			✓			✓			✓			✓			✓			✓
	11	เสียงแตร/เสียงเตือนถอยหลัง	ดัง			✓			✓			✓			✓			✓			✓			✓			✓			✓			✓			✓
	12	ความตึงและสภาพของโช้กนก	ไม่หย่อน			✓			✓			✓			✓			✓			✓			✓			✓			✓			✓			✓
	13	ระยะฟรีพวงมาลัย	ปกติ			✓			✓			✓			✓			✓			✓			✓			✓			✓			✓			✓
	14	เสียงเครื่องยนต์	ปกติ			✓			✓			✓			✓			✓			✓			✓			✓			✓			✓			✓
	15	สัญญาณไฟการทำงาน (ไฟเลี้ยว, ส่องสว่าง, ไฟถอย)	ติดและสภาพสมบูรณ์			✓			✓			✓			✓			✓			✓			✓			✓			✓			✓			✓
	16	กระดุมมองข้าง-กระดุมหลัง	ไม่ชำรุด																																	

ผู้ตรวจสอบ (Forklift)

ผู้ทบทวน (WH Officer Sup.)

(ระดับหัวหน้างานขึ้นไป)

หน้า.....

ใบตรวจสอบสภาพรถก่อนการใช้งาน (Fork Lift Truck Operator)

Remark : ทำสัญลักษณ์ ✓ ในช่องเมื่อตรวจแล้วอยู่ในเกณฑ์ที่กำหนด และ X เมื่อต่ำกว่าเกณฑ์ที่กำหนด ห้ามนำไปใช้

ประจำเดือน(Month)..... 2563 2563 Forklift No. : 2

งานเด็ดขาดให้แจ้งหัวหน้างานหรือวิศวกรทันที หากสามารถแก้ไขด้วยตนเองได้ให้ทำสัญลักษณ์ ⊗ จากนั้นนำไปงาน

	No.	Description	Date Std.	12./1./67			13./1./67			14./1./67			15./1./67			16./1./67			17./1./67			18./1./67			19./1./67			20./1./67			21./1./67			22./1./67		
				A	B	C	A	B	C	A	B	C	A	B	C	A	B	C	A	B	C	A	B	C	A	B	C	A	B	C	A	B	C			
ก่อนการใช้งาน (Before mount the engine)	1	ระดับน้ำกลั่นในแบตเตอรี่	≥ 70%	✓						✓			✓			✓			✓			✓			✓			✓			✓			✓		
	2	ความสะอาดโดยรวมของแบตเตอรี่	ไม่มีฝุ่น	✓						✓			✓			✓			✓			✓			✓			✓			✓			✓		
	3	ไฟแบตเตอรี่	≥ 2 ซัด	✓						✓			✓			✓			✓			✓			✓			✓			✓			✓		
	4	เบรกมือ	ปกติ																																	
	5	ระยะฟรีของแป้นเหยียบเบรก	ปกติ	✓						✓			✓			✓			✓			✓			✓			✓			✓			✓		
	6	สภาพยาง	พร้อมใช้	✓						✓			✓			✓			✓			✓			✓			✓			✓			✓		
	7	รอยร้าวของน้ำมันไฮดรอลิกต่างๆ	ไม่มีร้าว	✓						✓			✓			✓			✓			✓			✓			✓			✓			✓		
	8	ถังดับเพลิงที่ติดรถ	มีอยู่ในขีดขีด																																	
หลังการใช้งาน (After mount the engine)	9	หน้าจอแสดงผลการทำงาน	ติด	✓						✓			✓			✓			✓			✓			✓			✓			✓			✓		
	10	จายกขึ้น-ลง, คว่ำ-หงาย	ปกติ	✓						✓			✓			✓			✓			✓			✓			✓			✓			✓		
	11	เสียงแตร/เสียงเตือนถอยหลัง	ดัง	✓						✓			✓			✓			✓			✓			✓			✓			✓			✓		
	12	ความตึงและสภาพของโช้คอัพ	ไม่หย่อน	✓						✓			✓			✓			✓			✓			✓			✓			✓			✓		
	13	ระยะฟรีพวงมาลัย	ปกติ	✓						✓			✓			✓			✓			✓			✓			✓			✓			✓		
	14	เสียงเครื่องยนต์	ปกติ	✓						✓			✓			✓			✓			✓			✓			✓			✓			✓		
	15	สัญญาณไฟการทำงาน (ไฟเลี้ยว, ส่องสว่าง, ไฟถอย)	ติด และ สภาพสมบูรณ์	✓						✓			✓			✓			✓			✓			✓			✓			✓			✓		
	16	กระจกมองข้าง-กระจกหลัง	ไม่ชำรุด																																	

ผู้ตรวจสอบ (Forklift)

ผู้ทบทวน (WH Officer Sup.)

(ระดับหัวหน้างานขึ้นไป)

หน้า.....

ใบตรวจสอบสภาพรถก่อนการใช้งาน (Fork Lift Truck Operator)

Remark: ทำสัญลักษณ์ ✓ ในช่องเมื่อตรวจสอบแล้วอยู่ในเกณฑ์ที่กำหนด และ X เมื่อต่ำกว่าเกณฑ์ที่กำหนด ห้ามนำไปใช้
งานเด็ดขาดให้แจ้งหัวหน้างานหรือวิศวกรทันที หากสามารถแก้ไขด้วยตนเองได้ให้ทำสัญลักษณ์ ⊗ จากนั้นนำไปงาน

ประจำเดือน(Month): ๑๕๖๗ Forklift No.: ๖

	No.	Description	Date Std.	23/1./67			24/1./67			25/1./67			26/1./67			27/1./67			28/1./67			29/1./67			30/1./67			31/1./67				
				A	B	C	A	B	C	A	B	C	A	B	C	A	B	C	A	B	C	A	B	C	A	B	C	A	B	C	A	B	C			
ก่อนสตาร์ทเครื่องยนต์ (Before mount the engine)	1	ระดับน้ำมันในเบสเคอร์รี่	≥ 70%	✓			✓			✓							✓			✓			✓													
	2	ความสะอาดโดยรวมของเบสเคอร์รี่	ไม่มีฝุ่น	✓			✓			✓							✓			✓			✓													
	3	ไฟเบสเคอร์รี่	≥ 2 ซีด	✓			✓			✓							✓			✓			✓													
	4	เบรกมือ	ปกติ																																	
	5	ระยะฟรีของแป้นเหยียบเบรก	ปกติ	✓			✓			✓							✓			✓			✓													
	6	สภาพยาง	พร้อมใช้	✓			✓			✓							✓			✓			✓													
	7	รอยร้าวของน้ำมันไฮดรอลิกต่างๆ	ไม่มี	✓			✓			✓							✓			✓			✓													
	8	ถังดับเพลิงที่ติดตั้ง	มี (อยู่ในข้อเขียน)							✓																										
หลังสตาร์ทเครื่องยนต์ (After mount the engine)	9	หน้าจอแสดงผลการทำงาน	ติด	✓			✓			✓							✓			✓			✓													
	10	มาตรขึ้น-ลง, ถั่ว-หยด ฯลฯ	ปกติ	✓			✓			✓							✓			✓			✓													
	11	เสียงแตร/เสียงเตือนถอยหลัง	ดัง	✓			✓			✓							✓			✓			✓													
	12	ความดังและสภาพของไซกนา	ไม่ห่อ	✓			✓			✓							✓			✓			✓													
	13	ระยะฟรีพวงมาลัย	ปกติ	✓			✓			✓							✓			✓			✓													
	14	เสียงเครื่องยนต์	ปกติ	✓			✓			✓							✓			✓			✓													
	15	สัญญาณไฟการทำงาน (ไฟเขียว,ส่องสว่าง,ท้าย,ถอย)	ติดและสภาพสมบูรณ์	✓			✓			✓							✓			✓			✓													
	16	กระดุมองข้าง-กระดุมหลัง	ไม่ชำรุด																																	

ผู้ตรวจสอบ (Forklift)

ผู้ทบทวน (WH Officer/Sup.)

(ระดับหัวหน้างานขึ้นไป)

หน้า

ใบตรวจสอบสภาพรถก่อนการใช้งาน (Fork Lift Truck Operator)

Remark: ทำสัญลักษณ์ ✓ ในช่องเมื่อตรวจสอบแล้วอยู่ในเกณฑ์ที่กำหนด และ X เมื่อต่ำกว่าเกณฑ์ที่กำหนด ห้ามนำไปใช้
งานเด็ดขาดให้แจ้งหัวหน้างานหรือวิศวกรทันที หากสามารถแก้ไขด้วยตนเองได้ให้ทำสัญลักษณ์ ⊗ จากนั้นนำไปงาน

ประจำเดือน(Month): ๑๕๖๗ Forklift No.: 4

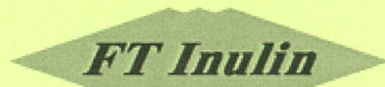
	No.	Description	Date Std.	1./1./67			2./1./67			3./1./67			4./1./67			5./1./67			6./1./67			7./1./67			8./1./67			9./1./67			10./1./67			11./1./67		
				A	B	C	A	B	C	A	B	C	A	B	C	A	B	C	A	B	C	A	B	C	A	B	C	A	B	C	A	B	C			
ก่อนสตาร์ทเครื่องยนต์ (Before mount the engine)	1	ระดับน้ำมันในเบสเคอร์รี่	≥ 70%																																	
	2	ความสะอาดโดยรวมของเบสเคอร์รี่	ไม่มีฝุ่น				✓			✓			✓			✓			✓			✓			✓			✓								
	3	ไฟเบสเคอร์รี่	≥ 2 ซีด				✓			✓			✓			✓			✓			✓			✓			✓								
	4	เบรกมือ	ปกติ				✓			✓			✓			✓			✓			✓			✓			✓								
	5	ระยะฟรีของแป้นเหยียบเบรก	ปกติ				✓			✓			✓			✓			✓			✓			✓			✓								
	6	สภาพยาง	พร้อมใช้				✓			✓			✓			✓			✓			✓			✓			✓								
	7	รอยร้าวของน้ำมันไฮดรอลิกต่างๆ	ไม่มี				✓			✓			✓			✓			✓			✓			✓			✓								
	8	ถังดับเพลิงที่ติดตั้ง	มี (อยู่ในข้อเขียน)				✓			✓			✓			✓			✓			✓			✓			✓								
หลังสตาร์ทเครื่องยนต์ (After mount the engine)	9	หน้าจอแสดงผลการทำงาน	ติด				✓			✓			✓			✓			✓			✓			✓			✓								
	10	มาตรขึ้น-ลง, ถั่ว-หยด ฯลฯ	ปกติ				✓			✓			✓			✓			✓			✓			✓			✓								
	11	เสียงแตร เสียงเตือนถอยหลัง	ดัง				✓			✓			✓			✓			✓			✓			✓			✓								
	12	ความดังและสภาพของไซกนา	ไม่ห่อ				✓			✓			✓			✓			✓			✓			✓			✓								
	13	ระยะฟรีพวงมาลัย	ปกติ				✓			✓			✓			✓			✓			✓			✓			✓								
	14	เสียงเครื่องยนต์	ปกติ				✓			✓			✓			✓			✓			✓			✓			✓								
	15	สัญญาณไฟการทำงาน (ไฟเขียว, ส่องสว่าง, ไฟถอย)	ติดและสภาพสมบูรณ์				✓			✓			✓			✓			✓			✓			✓			✓								
	16	กระดุมองข้าง-กระดุมหลัง	ไม่ชำรุด				✓			✓			✓			✓			✓			✓			✓			✓								

ผู้ตรวจสอบ (Forklift)

ผู้ทบทวน (WH Officer/Sup.)

(ระดับหัวหน้างานขึ้นไป)

หน้า



Fuji Nihon Thai Inulin Co.,Ltd.

ภาคผนวก 13ข

สัดส่วนพนักงานท้องถิ่นต่อพนักงานทั้งหมดของโครงการ

จำนวนพนักงานท้องถิ่น บริษัท พูจี นิซอน ไทย อินนูลิน จำกัด

ลำดับ	ตำแหน่ง	ชื่อ	นามสกุล	จังหวัด	แผนก	หมายเหตุ
1	นาย			ราชบุรี	ผลิต	
2	นางสาว			ราชบุรี	ผลิต	
3	นางสาว			ราชบุรี	คลังสินค้า	
4	นาย			ราชบุรี	ผลิต	
5	นาย			ราชบุรี	ผลิต	
6	นาย			ราชบุรี	ผลิต	
7	นาย			ราชบุรี	ผลิต	
8	นาย			ราชบุรี	ผลิต	
9	นาย			ราชบุรี	ผลิต	
10	นางสาว			ราชบุรี	บัญชีและจัดซื้อ	
11	นาย			ราชบุรี	ผลิต	
12	นางสาว			ราชบุรี	ประกันคุณภาพ/ควบคุมคุณภาพ	
13	นางสาว			ราชบุรี	ประกันคุณภาพ/ควบคุมคุณภาพ	
14	นาง			ราชบุรี	ระบบคุณภาพ	
15	นางสาว			ราชบุรี	ความปลอดภัยและสิ่งแวดล้อม	
16	นาย			ราชบุรี	วิศวกรรม	
17	นาย			ราชบุรี	ผลิต	
18	นาย			ราชบุรี	วิศวกรรม	
19	นาย			ราชบุรี	ผลิต	
20	นาย			ราชบุรี	ผลิต	
21	นาย			ราชบุรี	ผลิต	
22	นาย			ราชบุรี	ผลิต	
23	นาย			ราชบุรี	ผลิต	
24	นาย			ราชบุรี	ผลิต	
25	นาย			ราชบุรี	วิศวกรรม	
26	นาย			ราชบุรี	ผลิต	
27	นาย			ราชบุรี	ผลิต	

ลำดับ	คำนำหน้า	ชื่อ	นามสกุล	จังหวัด	แผนก	หมายเหตุ
28	นาย			ราชบุรี	ผลิต	
29	นาย			ราชบุรี	ผลิต	
30	นาย			ราชบุรี	ผลิต	
31	นาย			ราชบุรี	ผลิต	
32	นาย			ราชบุรี	วิศวกรรม	
33	นาย			ราชบุรี	วิศวกรรม	
34	นาย			ราชบุรี	ผลิต	
35	นาย			ราชบุรี	ผลิต	
36	นางสาว			ราชบุรี	ประกันคุณภาพ/ควบคุมคุณภาพ	
37	นาย			ราชบุรี	บริหาร	
38	นางสาว			ราชบุรี	ประกันคุณภาพ/ควบคุมคุณภาพ	
39	นางสาว			ราชบุรี	ประกันคุณภาพ/ควบคุมคุณภาพ	
40	นางสาว			ราชบุรี	ประกันคุณภาพ/ควบคุมคุณภาพ	
41	นาย			ราชบุรี	ผลิต	
42	นาย			ราชบุรี	ผลิต	
43	นาย			ราชบุรี	ผลิต	
44	นาย			ราชบุรี	ผลิต	
45	นาย			ราชบุรี	ผลิต	
46	นางสาว			ราชบุรี	บุคคล-ธุรการ	
47	นางสาว			ราชบุรี	บัญชีและจัดซื้อ	
48	นางสาว			ราชบุรี	บุคคล-ธุรการ	
49	นางสาว			ราชบุรี	บุคคล-ธุรการ	
50	นาย			กาญจนบุรี	ผลิต	
51	นาย			กาญจนบุรี	ผลิต	
52	นาย			กาญจนบุรี	วิศวกรรม	
53	นางสาว			กาญจนบุรี	คลังสินค้า	
54	นาย			กาญจนบุรี	ผลิต	
55	นาย			กาญจนบุรี	ผลิต	

ลำดับ	คำนำหน้า	ชื่อ	นามสกุล	จังหวัด	แผนก	หมายเหตุ
56	นาย				บุคคล-ธุรการ	
57	นาย				คลังสินค้า	
58	นางสาว				ประกันคุณภาพ/ควบคุมคุณภาพ	
59	นาย				คลังสินค้า	
60	นาย				ผลิต	
61	นาย				วิศวกรรม	
62	นาย				บริหาร	
63	นางสาว				ประกันคุณภาพ/ควบคุมคุณภาพ	
64	นาย				วิศวกรรม	
65	นาย				ผลิต	
66	นางสาว				ประกันคุณภาพ/ควบคุมคุณภาพ	
67	นาย				วิศวกรรม	
68	นาย				ผลิต	
69	นาย				ผลิต	
70	นางสาว				ประกันคุณภาพ/ควบคุมคุณภาพ	
71	นาย				ผลิต	
72	นางสาว				ประกันคุณภาพ/ควบคุมคุณภาพ	
73	นาย				ผลิต	
74	นางสาว				ประกันคุณภาพ/ควบคุมคุณภาพ	
75	นาย				ผลิต	
76	นาย				คลังสินค้า	
77	นาย				ความปลอดภัยและสิ่งแวดล้อม	
78	นาย				คลังสินค้า	
79	นางสาว				ประกันคุณภาพ/ควบคุมคุณภาพ	
80	นาย				ผลิต	
81	นาง				ประกันคุณภาพ/ควบคุมคุณภาพ	
82	นาย				ผลิต	
83	นาย				ผลิต	

ลำดับ	คำนำหน้า	ชื่อ	จังหวัด	แผนก	หมายเหตุ
84	นาย	<div></div>	กาญจนบุรี	คลังสินค้า	
85	นางสาว		กาญจนบุรี	ประกันคุณภาพ/ควบคุมคุณภาพ	
86	นาย		กาญจนบุรี	ผลิต	
87	นางสาว		กาญจนบุรี	ประกันคุณภาพ/ควบคุมคุณภาพ	
					87



Fuji Nihon Thai Inulin Co.,Ltd.

ภาคผนวก 14ข

เอกสารการเผยแพร่ประชาสัมพันธ์ข้อมูลโครงการ



■ ประโยชน์ของโรงงานต่อชุมชน ■

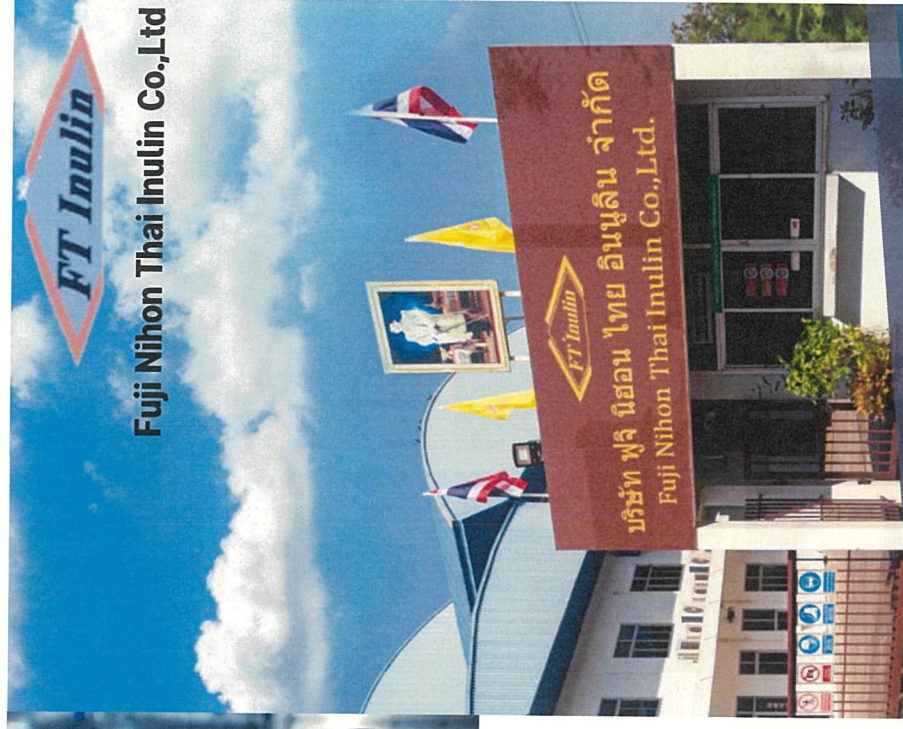
- มีการจ้างงาน/แรงงาน กับ คนในพื้นที่รอบๆ บริเวณโรงงาน
- เพิ่มอัตราการใช้จ่ายให้กับชุมชนทำให้เศรษฐกิจของชุมชนขยายตัว
- เป็นแหล่งเรียนรู้ เรื่องเทคโนโลยีสิ่งแวดล้อมให้กับชุมชน



● ข้อมูลเพิ่มเติม

บริษัท ฟุจิ นิฮอน ไทย อินนูลิน จำกัด
15 หมู่ 17 ตำบลท่าผา อำเภอบ้านโป่ง
จังหวัดราชบุรี

โทร : 0-3237-1116-7
โทรสาร : 0-3237-1118



Fuji Nihon Thai Inulin Co.,Ltd

ผลตรวจติดตามผลคุณภาพสิ่งแวดล้อม
Fuji Nihon Thai Inulin

Inulin (Fuji FF) is a dietary fiber
Derived From sugar using our special enzyme.

We are the first manufacturer in the world
Making pure form of inulin out of sugar.

Fuji Nihon Thai Inulin Co.,Ltd



บริษัท ฟุจิ นิฮอน ไทย อินูลิน จำกัด

บริษัท ฟุจิ นิฮอน ไทย อินูลิน จำกัด มีการผลิตอินูลิน (Inulin) ทางโรงงานที่ละลายนำได้ภายใต้สิทธิบัตรและเทคนิคของ บริษัท ฟุจิ นิฮอน โซโต คอร์ปอเรชั่น จำกัด จากวัตถุดิบหลัก คือ น้ำตาลซูโครส (น้ำตาลทราย) ที่มีโรงงานผลิตอยู่ใกล้เคียง

โดยปกติอินูลินจะผลิตในแถบยุโรปจากรากพืช ซึ่งประเทศไทยจะมีการนำเข้าอินูลินเพื่อสำหรับใช้ทางด้านอาหาร และธุรกิจเครื่องดื่มสุขภาพ จากแนวโน้มการดูแลสุขภาพที่เพิ่มมากขึ้นในปัจจุบัน ทำให้เกิดการบริโภคอินูลินมากขึ้น เพื่อเป็นการลดค่าใช้จ่ายในการนำเข้าอินูลินจากยุโรป และเพิ่มเสถียรภาพของการผลิตอินูลินแบบการผลิตจากรากพืช ซึ่งต้องรอสภาพอากาศที่เหมาะสม ทำให้เกิดการพัฒนากการผลิตอินูลินจากน้ำตาล ซูโครส และ เอ็มไซม์ โดยมีกระบวนการปล่อยของเสียจากกระบวนการผลิตให้น้อยที่สุด และมีการติดตั้งระบบบำบัดน้ำเสียเพื่อบำบัดและลดค่าความสกปรกให้ได้ตามค่ามาตรฐานที่กระทรวงอุตสาหกรรมกำหนด

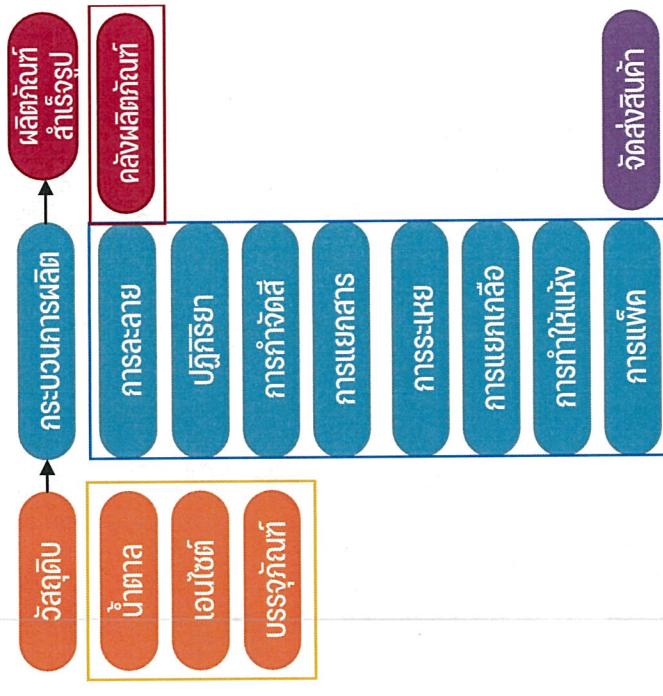
การรักษาสิ่งแวดล้อม

● เชื้อเพลิงที่ใช้ในกระบวนการผลิต คือ LPG ซึ่งถือว่าเป็นเชื้อเพลิงที่มีความสะอาด มีผลดีต่อสภาพแวดล้อม มีการปลูกต้นไม้ ติดตั้งบ้านกับลมและระบบหีวจิตดับเพลิง เพื่อป้องกันลมและ ป้องกันอัคคีภัย ตามมาตรฐานกำหนด

● **มลภาวะทางอากาศ** มีการติดตั้งระบบ Wet Scrubber เพื่อกำจัดฝุ่นละอองที่ออกมาจากระบบการผลิตอินูลินกับการกำจัดของเสียที่ประสิทธิภาพการทำงานอย่างสม่ำเสมอเพื่อให้ปริมาณฝุ่นที่ออกมาจากปล่องได้ค่ามาตรฐานที่กฎหมายกำหนดไว้

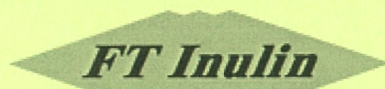
● **มลภาวะทางน้ำ** น้ำที่ออกจากกระบวนการผลิตและน้ำที่โรงงานจะเข้าสู่ระบบบำบัดน้ำเสียแบบเดิมอากาศ ซึ่งน้ำที่ผ่านการบำบัดแล้วจะมีค่าน้ำทิ้งตามมาตรฐานกำหนดและมีการตรวจวัดคุณภาพน้ำอย่างสม่ำเสมอ น้ำที่ผ่านการบำบัดแล้วจะนำไปใช้รดน้ำต้นไม้ ในพื้นที่สีเขียวของโรงงานหรือนำมาล้างพื้นโรงงาน เป็นต้น เพื่อลดปริมาณน้ำทิ้งลงแหล่งน้ำสาธารณะ

แผนผังขั้นตอนการผลิต



FT Inulin

Fuji Nihon Thai Inulin Co.,Ltd



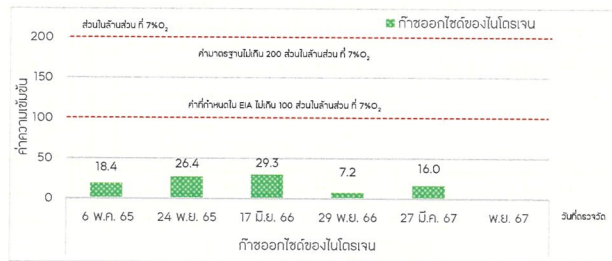
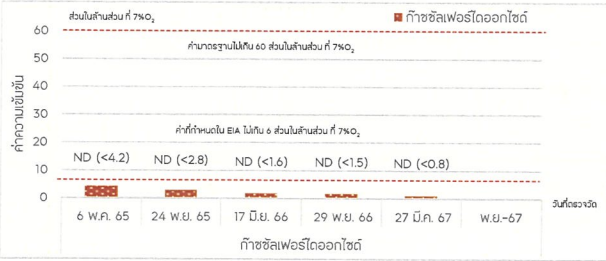
Fuji Nihon Thai Inulin Co.,Ltd.

ภาคผนวก 15ข

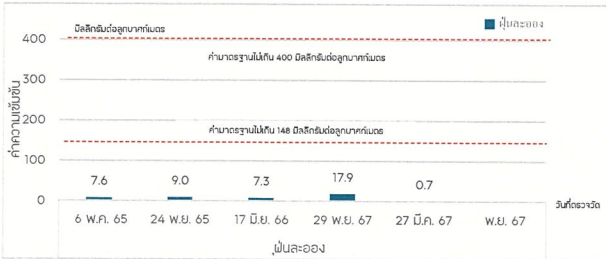
เอกสารสรุปผลการติดตามตรวจสอบผลกระทบสิ่งแวดล้อม

1.คุณภาพอากาศจากปล่องระบายอากาศ

1.1 คุณภาพอากาศจากปล่อง Spray Dryer Burner



1.2 คุณภาพอากาศจากปล่อง Wet Scrubber

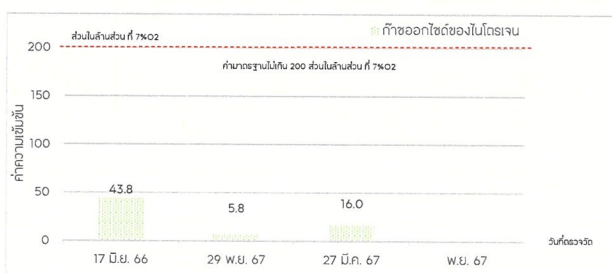
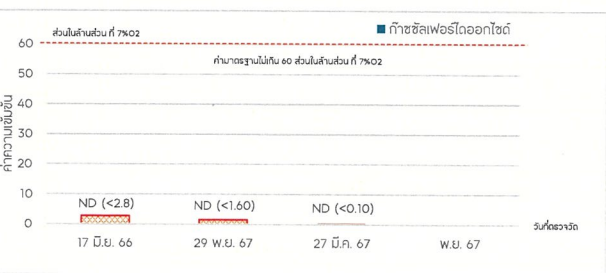


รูปที่ 1
ปล่อง Spray Dryer Burner



รูปที่ 2
ปล่อง Wet Scrubber

1.2 คุณภาพอากาศจากปล่อง Boiler

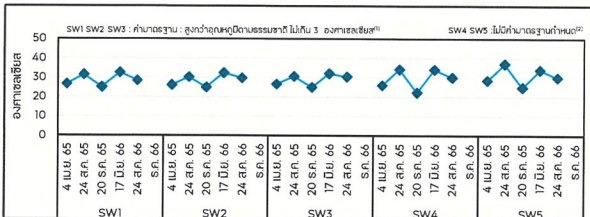


หมายเหตุ : 1./ ค่ามาตรฐานตามประกาศกระทรวงทรัพยากรธรรมชาติและสิ่งแวดล้อม เรื่อง กำหนดมาตรฐานควบคุมการปล่อยทิ้งอากาศเสีย จากโรงงานอุตสาหกรรม พ.ศ. 2549 (กรณีที่มีการเผาไหม้เชื้อเพลิง ค่าออกซิเจน

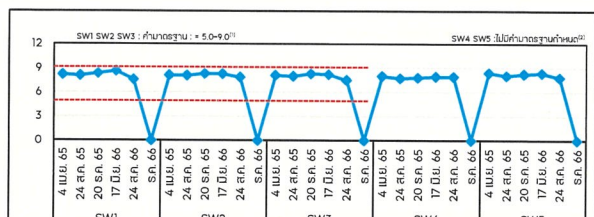
2./ ค่าที่กำหนดไว้ในรายงานการวิเคราะห์ผลกระทบสิ่งแวดล้อม พ.ศ.2558

3. ผลการตรวจวัดทั้งหมดมีค่าอยู่ในเกณฑ์มาตรฐานกำหนด และค่าที่กำหนดในรายงานการวิเคราะห์ผลกระทบสิ่งแวดล้อม

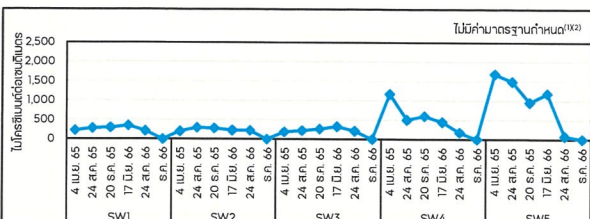
2.คุณภาพน้ำผิวดิน



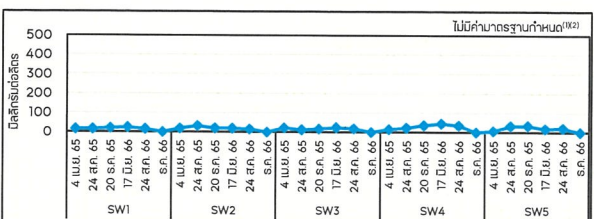
อุณหภูมิ (Temperature)



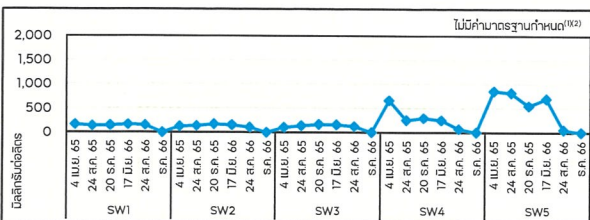
pH



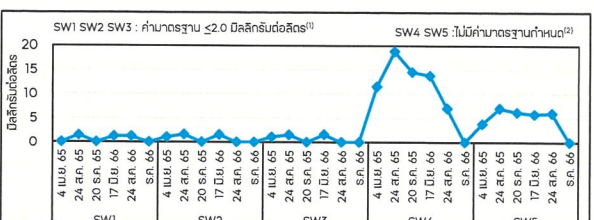
Conductivity



SS

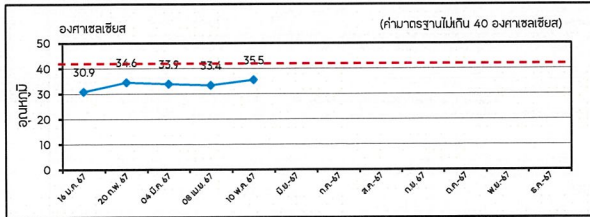


TDS

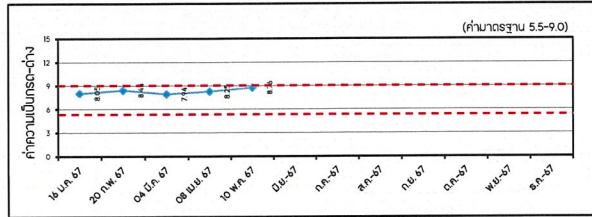


SS

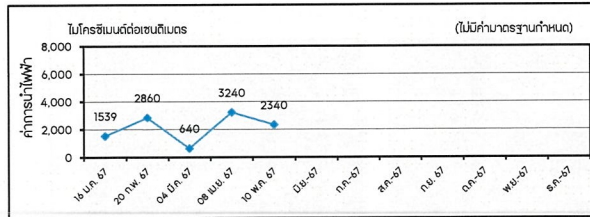
3.คุณภาพน้ำทิ้ง



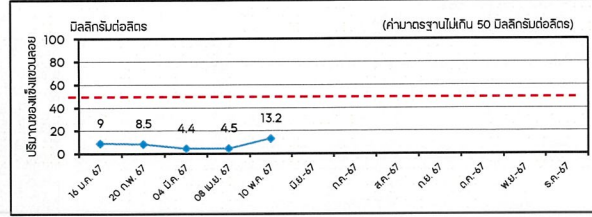
อุณหภูมิ



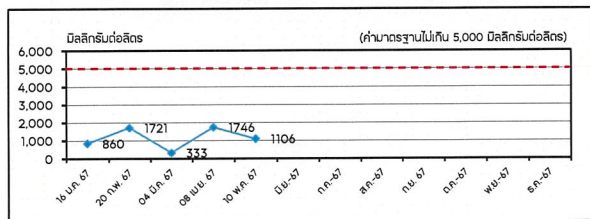
พีเอช



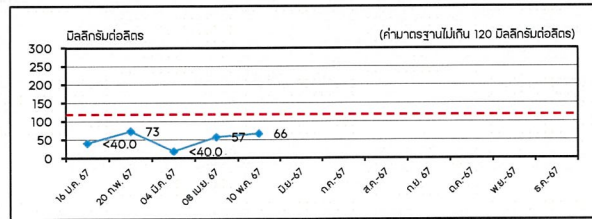
ค่าการนำไฟฟ้า (Conductivity)



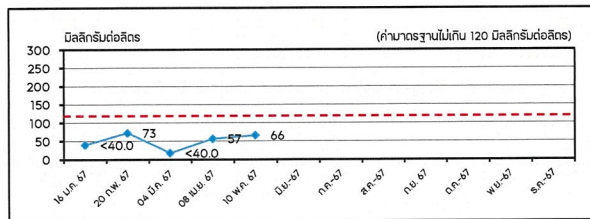
ปริมาณของแข็งแขวนลอย (SS)



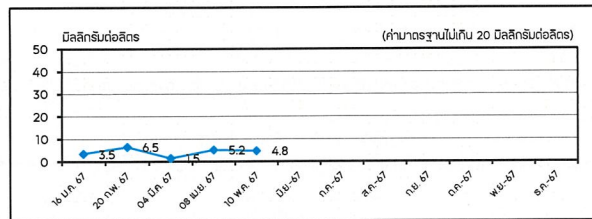
ปริมาณของแข็งแขวนลอย (SS)



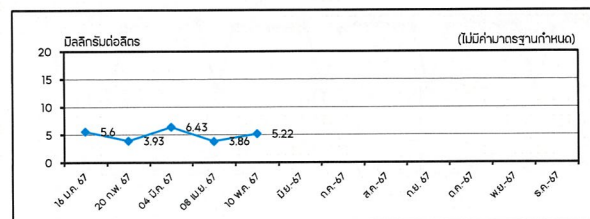
ปริมาณของแข็งที่ละลายน้ำได้ทั้งหมด (TDS)



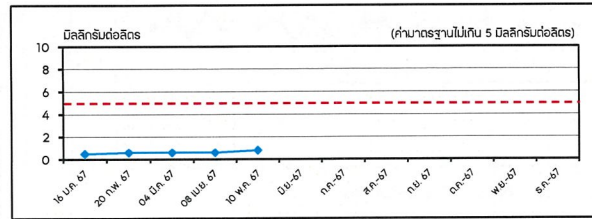
ค่าซีโอดี (COD)



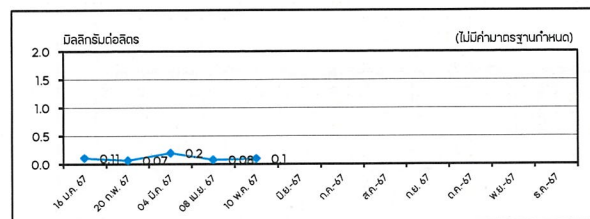
ค่าบีโอดี (BOD5)



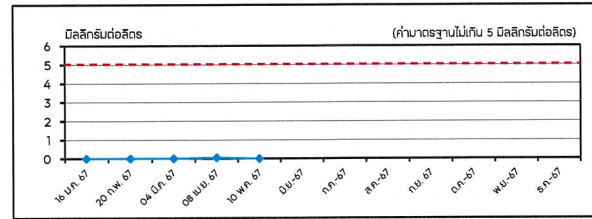
ปริมาณออกซิเจนละลายน้ำ (DO)



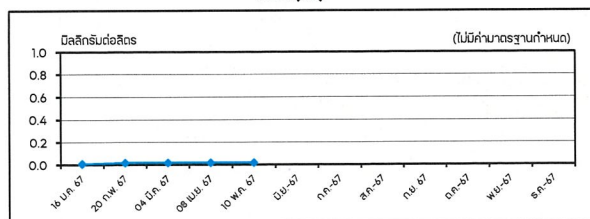
ค่าไขมันและไขมัน (Oil & Grease)



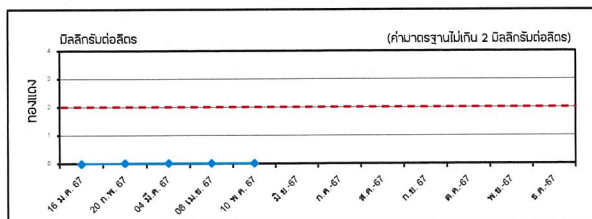
เหล็ก (Fe)



สังกะสี (Zn)

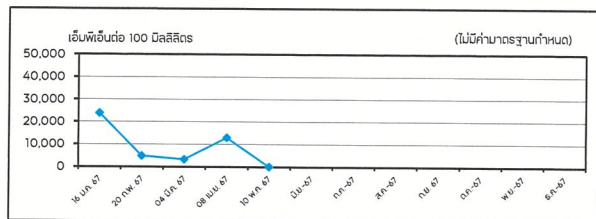
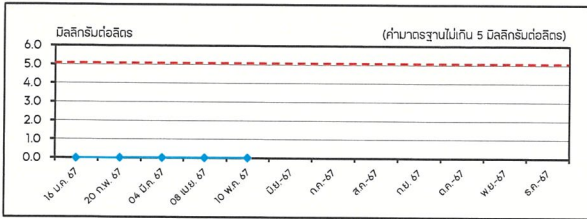


โครเมียม (Cr)



ทองแดง (Cu)

3.คุณภาพน้ำทิ้ง (ต่อ)



แมกนีเซียม (Mn)

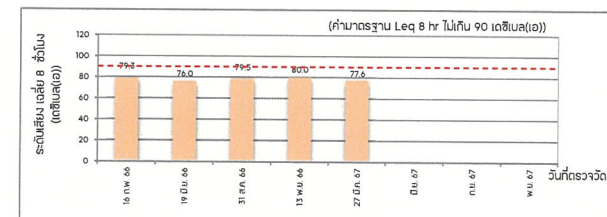
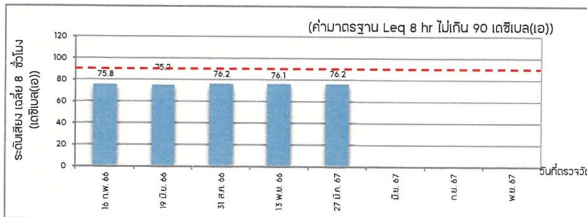
โคลิฟอร์มแบคทีเรียทั้งหมด (Total Coliform Bacteria)

หมายเหตุ : 1. * ค่ามาตรฐานตามประกาศกระทรวงทรัพยากรธรรมชาติและสิ่งแวดล้อม พ.ศ.2559

2. ผลการตรวจวัดมีค่าอยู่ในเกณฑ์มาตรฐานที่กำหนดทั้งหมด

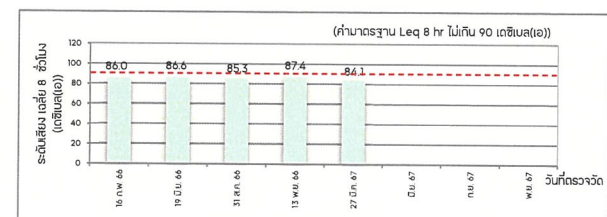
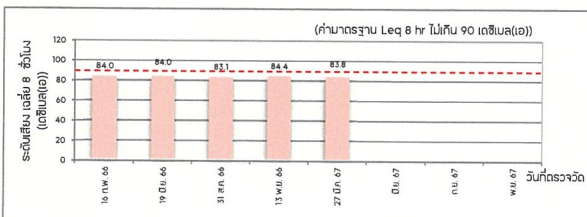
3. ND (Non-detectable) หมายถึง ตรวจพบค่าความเข้มข้นของสารน้อยกว่าความสามารถของเครื่องมือวิเคราะห์ที่จะวิเคราะห์ได้

4.ระดับเสียงในสถานประกอบการ



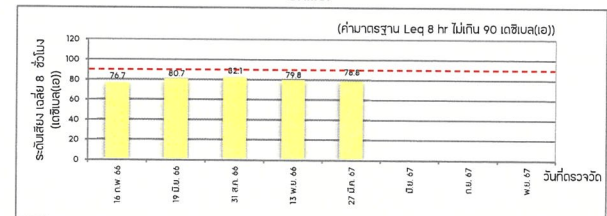
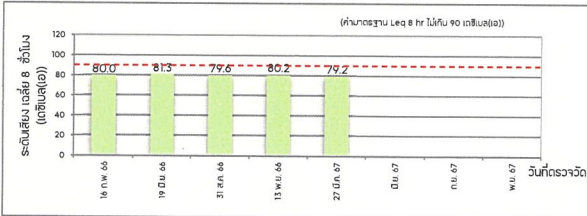
Melting

Chromatographic Separation Unit



Burner

Chiller



Atomizer

Chiller

ภาพการตรวจวัดสิ่งแวดล้อม



ประตูทางเข้าหลัก



ตัวโรงงาน



ตัวโกดังสินค้า



บริเวณวัดพื้นที่ใกล้ถนนสายออกนอกพื้นที่โครงการ



บริเวณวัดพื้นที่ใกล้ถนนสายออกนอกพื้นที่โครงการ 500 เมตร



บริเวณวัดพื้นที่ใกล้ถนนสายออกนอกพื้นที่โครงการ 500 เมตร



บริเวณวัดพื้นที่ใกล้ถนนสายออกนอกพื้นที่โครงการ



บริเวณวัดพื้นที่ใกล้ถนนสายออกนอกพื้นที่โครงการ 220 เมตร



บริเวณ Melting



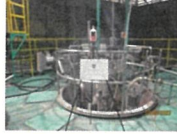
บริเวณ Burner



บริเวณ Chromatographic Separation Unit



บริเวณ Chiller



บริเวณ Atomizer



บริเวณ Boiler

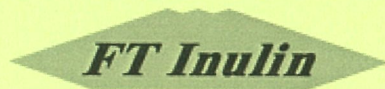


Fuji Nihon Thai Inulin Co.,Ltd.

15 Moo 17 Saeng Chuto Road,
Tapha, Banpong, Ratchaburi 70110, Thailand Tel.fax. 032-371116



ข้อมูลสิ่งแวดล้อมเพิ่มเติม



Fuji Nihon Thai Inulin Co.,Ltd.

ภาคผนวก 16ข

เอกสารแสดงการเยี่ยมชมโรงงาน

FT Inulin

Fuji Nihon Thai Inulin Co., Ltd.

Head Office : Room 757, Siithivorakit Building No. 5, Soi Pipat, Silom Road, Silom, Bangrak, Bangkok 10500 THAILAND.

Factory : No.15 Moo 17, Tapha, Banpong, Ratchaburi 70110 THAILAND. Telephone : (032) 371-116-7 Fax : (032) 371-118

ที่ FTI009/2567

วันที่ 1 กุมภาพันธ์ 2567

เรื่อง ขอเชิญเข้าร่วมกิจกรรมเยี่ยมชมโครงการโรงงานผลิตอินนูลิน บริษัท ฟุจิ นิฮอน ไทย อินนูลิน จำกัด ประจำปี 2567

เรียน นายวัลลภ เองฮู้ ผู้แทนประชาคม หมู่ที่ 17 ตำบลท่าผา อำเภอบ้านโป่ง จังหวัดราชบุรี

สิ่งที่ส่งมาด้วย 1.แบบตอบรับเข้าร่วมกิจกรรมเยี่ยมชมโครงการโรงงานผลิตอินนูลิน บริษัท ฟุจิ นิฮอน ไทย อินนูลิน จำกัด ประจำปี 2567

2. กำหนดการกิจกรรมเยี่ยมชมโครงการโรงงานผลิตอินนูลิน บริษัท ฟุจิ นิฮอน ไทย อินนูลิน จำกัด ประจำปี 2567

ตามที่โครงการโรงงานผลิตอินนูลิน บริษัท ฟุจิ นิฮอน ไทย อินนูลิน จำกัด ได้จัดทำรายงานการวิเคราะห์ผลกระทบสิ่งแวดล้อมและได้รับการเห็นชอบโครงการจากสำนักงานนโยบายและแผนทรัพยากรธรรมชาติและสิ่งแวดล้อม (สผ.) เมื่อวันที่ 25 กุมภาพันธ์ พ.ศ.2558 โดยกำหนดให้ บริษัท ฟุจิ นิฮอน ไทย อินนูลิน จำกัด ต้องยึดถือปฏิบัติตามมาตรการป้องกันและแก้ไขผลกระทบด้านสิ่งแวดล้อม ซึ่งกำหนดให้ประสานงานกับ ผู้นำชุมชนในการจัดกลุ่มชาวบ้านเข้ามามีกิจกรรมการดำเนินการผลิตของโรงงานเป็นครั้งคราว เพื่อสร้างความเข้าใจและความสัมพันธ์ที่ดีกับชุมชน

ในการนี้บริษัทฯ ขอเรียนเชิญท่านและผู้ติดตามของท่านเข้าร่วมกิจกรรมเยี่ยมชมโครงการโรงงานผลิตอินนูลิน บริษัท ฟุจิ นิฮอน ไทย อินนูลิน จำกัด ตำบลท่าผา อำเภอบ้านโป่ง จังหวัดราชบุรี ประจำปี 2567 ในวันที่ 23 กุมภาพันธ์ พ.ศ.2567 เวลา 9.00 – 12.00 น. ณ ห้องประชุม 1 บริษัท ฟุจิ นิฮอน ไทย อินนูลิน จำกัด โดยมีกำหนดของกิจกรรมดังที่ส่งมาด้วย สอบถามข้อมูลเพิ่มเติมได้ที่ นายสาริน สังข์เงิน โทรศัพท์ 094-986-6564

จึงเรียนมาเพื่อโปรดพิจารณาเข้าร่วมกิจกรรมฯ และกรุณาแบบตอบรับส่งคืนทางบริษัท ฟุจิ นิฮอน ไทย อินนูลิน จำกัดด้วย จักขอบคุณอย่างยิ่ง



ขอแสดงความนับถือ



กรรมการผู้มีอำนาจลงนาม

มนตรี

6-2-67

ผู้ประสานงาน

นายสาริน สังข์เงิน

โทร.094-986-6564



FT Inulin

Fuji Nihon Thai Inulin Co., Ltd.

Head Office : Room 757, Sitthivorakit Building No. 5, Soi Pipat, Silom Road, Silom, Bangrak, Bangkok 10500 THAILAND.

Factory : No.15 Moo 17, Tapha, Banpong, Ratchaburi 70110 THAILAND. Telephone : (032) 371-116-7 Fax : (032) 371-118

ที่ FTI010/2567

วันที่ 1 กุมภาพันธ์ 2567

เรื่อง ขอเชิญเข้าร่วมกิจกรรมเยี่ยมชมโครงการโรงงานผลิตอินนูลิน บริษัท ฟุจิ นิฮอน ไทย อินนูลิน จำกัด ประจำปี 2567

เรียน นายวุฒิพงษ์ สุขนิพัทธ์พร ผู้แทนประชาคม หมู่ที่ 8 ตำบลดอนขมิ้น อำเภอกำมะนา จังหวัดกาฬสินธุ์

สิ่งที่ส่งมาด้วย 1.แบบตอบรับเข้าร่วมกิจกรรมเยี่ยมชมโครงการโรงงานผลิตอินนูลิน บริษัท ฟุจิ นิฮอน ไทย อินนูลิน จำกัด ประจำปี 2567

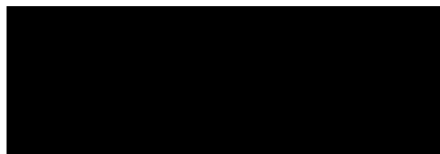
2. กำหนดการกิจกรรมเยี่ยมชมโครงการโรงงานผลิตอินนูลิน บริษัท ฟุจิ นิฮอน ไทย อินนูลิน จำกัด ประจำปี 2567

ตามที่โครงการโรงงานผลิตอินนูลิน บริษัท ฟุจิ นิฮอน ไทย อินนูลิน จำกัด ได้จัดทำรายงานการวิเคราะห์ผลกระทบสิ่งแวดล้อมและได้รับการเห็นชอบโครงการจากสำนักงานนโยบายและแผนทรัพยากรธรรมชาติและสิ่งแวดล้อม (สผ.) เมื่อวันที่ 25 กุมภาพันธ์ พ.ศ.2558 โดยกำหนดให้บริษัท ฟุจิ นิฮอน ไทย อินนูลิน จำกัด ต้องยึดถือปฏิบัติตามมาตรการป้องกันและแก้ไขผลกระทบด้านสิ่งแวดล้อม ซึ่งกำหนดให้ประสานงานกับผู้นำชุมชนในการจัดกลุ่มชาวบ้านเข้าชมกิจกรรมการดำเนินการผลิตของโรงงานเป็นครั้งคราว เพื่อสร้างความเข้าใจและความสัมพันธ์ที่ดีกับชุมชน

ในการนี้บริษัทฯ ขอเรียนเชิญท่านและผู้ติดตามของท่านเข้าร่วมกิจกรรมเยี่ยมชมโครงการโรงงานผลิตอินนูลิน บริษัท ฟุจิ นิฮอน ไทย อินนูลิน จำกัด ตำบลท่าผา อำเภอบ้านโป่ง จังหวัดราชบุรี ประจำปี 2567 ในวันที่ 23 กุมภาพันธ์ พ.ศ.2567 เวลา 9.00 - 12.00 น. ณ ห้องประชุม 1 บริษัท ฟุจิ นิฮอน ไทย อินนูลิน จำกัด โดยมีกำหนดของกิจกรรมดังที่ส่งมาด้วย สอบถามข้อมูลเพิ่มเติมได้ที่ นายสาริน สังข์เงิน โทรศัพท์ 094-986-6564

จึงเรียนมาเพื่อโปรดพิจารณาเข้าร่วมกิจกรรมฯ และกรุณาแบบตอบรับส่งคืนทางบริษัท ฟุจิ นิฮอน ไทย อินนูลิน จำกัดด้วย จักขอบคุณอย่างยิ่ง

ขอแสดงความนับถือ



กรรมการผู้มีอำนาจลงนาม

ผู้ประสานงาน

นายสาริน สังข์เงิน

โทร.094-986-6564

6/2/67



ที่ FTI011/2567

วันที่ 1 กุมภาพันธ์ 2567

เรื่อง ขอเชิญเข้าร่วมกิจกรรมเยี่ยมชมโครงการโรงงานผลิตอินนูลิน บริษัท ฟุจิ นิฮอน ไทย อินนูลิน จำกัด ประจำปี 2567

เรียน สุจิน ไซยสงเคราะห์ ผู้แทนประชาคม หมู่ที่ 5 ตำบลลาดบัวขาว อำเภอบ้านโป่ง จังหวัดราชบุรี

สิ่งที่ส่งมาด้วย 1.แบบตอบรับเข้าร่วมกิจกรรมเยี่ยมชมโครงการโรงงานผลิตอินนูลิน บริษัท ฟุจิ นิฮอน ไทย อินนูลิน จำกัด ประจำปี 2567

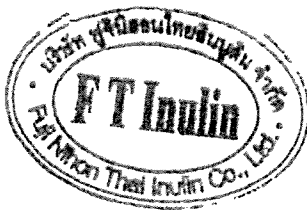
2. กำหนดการกิจกรรมเยี่ยมชมโครงการโรงงานผลิตอินนูลิน บริษัท ฟุจิ นิฮอน ไทย อินนูลิน จำกัด ประจำปี 2567

ตามที่โครงการโรงงานผลิตอินนูลิน บริษัท ฟุจิ นิฮอน ไทย อินนูลิน จำกัด ได้จัดทำรายงานการวิเคราะห์ผลกระทบสิ่งแวดล้อมและได้รับการเห็นชอบโครงการจากสำนักงานนโยบายและแผนทรัพยากรธรรมชาติและสิ่งแวดล้อม (สผ.) เมื่อวันที่ 25 กุมภาพันธ์ พ.ศ.2558 โดยกำหนดให้ บริษัท ฟุจิ นิฮอน ไทย อินนูลิน จำกัด ต้องยึดถือปฏิบัติตามมาตรการป้องกันและแก้ไขผลกระทบด้านสิ่งแวดล้อม ซึ่งกำหนดให้ประสานงานกับ ผู้นำชุมชนในการจัดกลุ่มชาวบ้านเข้าชมกิจกรรมการดำเนินการผลิตของโรงงานเป็นครั้งคราว เพื่อสร้างความเข้าใจและความสัมพันธ์ที่ดีกับชุมชน

ในการนี้บริษัทฯ ขอเรียนเชิญท่านและผู้ติดตามของท่านเข้าร่วมกิจกรรมเยี่ยมชมโครงการโรงงานผลิตอินนูลิน บริษัท ฟุจิ นิฮอน ไทย อินนูลิน จำกัด ตำบลท่ามา อำเภอบ้านโป่ง จังหวัดราชบุรี ประจำปี 2567 ในวันที่ 23 กุมภาพันธ์ พ.ศ.2567 เวลา 9.00 – 12.00 น. ณ ห้องประชุม 1 บริษัท ฟุจิ นิฮอน ไทย อินนูลิน จำกัด โดยมีกำหนดของกิจกรรมดังที่ส่งมาด้วย สอบถามข้อมูลเพิ่มเติมได้ที่ นายสาริน สังข์เงิน โทรศัพท์ 094-986-6564

จึงเรียนมาเพื่อโปรดพิจารณาเข้าร่วมกิจกรรมฯ และกรุณาแบบตอบรับส่งคืนทางบริษัท ฟุจิ นิฮอน ไทย อินนูลิน จำกัดด้วย จักขอบคุณอย่างยิ่ง

ขอแสดงความนับถือ



กรรมการผู้มีอำนาจลงนาม

3077

ผู้ประสานงาน

นายสาริน สังข์เงิน

โทร.094-986-6564

6-2-67

ที่ FTI008/2567

วันที่ 1 กุมภาพันธ์ 2567

เรื่อง ขอเชิญเข้าร่วมกิจกรรมเยี่ยมชมโครงการโรงงานผลิตอินนูลิน บริษัท ฟุจิ นิฮอน ไทย อินนูลิน จำกัด ประจำปี 2567

เรียน นายสุราษฎร์ อาจหาญ ผู้แทนประชาคม หมู่ที่ 18 ตำบลท่าผา อำเภอบ้านโป่ง จังหวัดราชบุรี

สิ่งที่ส่งมาด้วย 1.แบบตอบรับเข้าร่วมกิจกรรมเยี่ยมชมโครงการโรงงานผลิตอินนูลิน บริษัท ฟุจิ นิฮอน ไทย อินนูลิน จำกัด ประจำปี 2567

2. กำหนดการกิจกรรมเยี่ยมชมโครงการโรงงานผลิตอินนูลิน บริษัท ฟุจิ นิฮอน ไทย อินนูลิน จำกัด ประจำปี 2567

ตามที่โครงการโรงงานผลิตอินนูลิน บริษัท ฟุจิ นิฮอน ไทย อินนูลิน จำกัด ได้จัดทำรายงานการวิเคราะห์ผลกระทบสิ่งแวดล้อมและได้รับการเห็นชอบโครงการจากสำนักงานนโยบายและแผนทรัพยากรธรรมชาติและสิ่งแวดล้อม (สผ.) เมื่อวันที่ 25 กุมภาพันธ์ พ.ศ.2558 โดยกำหนดให้บริษัท ฟุจิ นิฮอน ไทย อินนูลิน จำกัด ต้องยึดถือปฏิบัติตามมาตรการป้องกันและแก้ไขผลกระทบด้านสิ่งแวดล้อม ซึ่งกำหนดให้ประสานงานกับผู้นำชุมชนในการจัดกลุ่มชาวบ้านเข้าชมกิจกรรมการดำเนินการผลิตของโรงงานเป็นครั้งคราว เพื่อสร้างความเข้าใจและความสัมพันธ์ที่ดีกับชุมชน

ในการนี้บริษัทฯ ขอเรียนเชิญท่านและผู้ติดตามของท่านเข้าร่วมกิจกรรมเยี่ยมชมโครงการโรงงานผลิตอินนูลิน บริษัท ฟุจิ นิฮอน ไทย อินนูลิน จำกัด ตำบลท่าผา อำเภอบ้านโป่ง จังหวัดราชบุรี ประจำปี 2567 ในวันที่ 23 กุมภาพันธ์ พ.ศ.2567 เวลา 9.00 – 12.00 น. ณ ห้องประชุม 1 บริษัท ฟุจิ นิฮอน ไทย อินนูลิน จำกัด โดยมีกำหนดของกิจกรรมดังที่ส่งมาด้วย สอบถามข้อมูลเพิ่มเติมได้ที่ นายสาริน สังข์เงิน โทรศัพท์ 094-986-6564

จึงเรียนมาเพื่อโปรดพิจารณาเข้าร่วมกิจกรรมฯ และกรุณาแบบตอบรับส่งคืนทางบริษัท ฟุจิ นิฮอน ไทย อินนูลิน จำกัดด้วย จักขอบคุณอย่างยิ่ง

ขอแสดงความนับถือ



กรรมการผู้มีอำนาจลงนาม

ผู้ประสานงาน

นายสาริน สังข์เงิน

โทร.094-986-6564

FT Inulin

Fuji Nihon Thai Inulin Co., Ltd.

Head Office : Room 757, Siththivorakit Building No. 5, Soi Pipat, Silom Road, Silom, Bangrak, Bangkok 10500 THAILAND.

Factory : No.15 Moo 17, Tapha, Banpong, Ratchaburi 70110 THAILAND. Telephone : (032) 371-116-7 Fax : (032) 371-118

ที่ FTI010/2567

วันที่ 1 กุมภาพันธ์ 2567

เรื่อง ขอเชิญเข้าร่วมกิจกรรมเยี่ยมชมโครงการโรงงานผลิตอินนูลิน บริษัท ฟุจิ นิฮอน ไทย อินนูลิน จำกัด ประจำปี 2567

เรียน ว่าที่ร้อยตรีชลธิ์ ศรีรัตนมงคล ผู้แทนประชาคม หมู่ที่ 16 ตำบลท่าผา อำเภอบ้านโป่ง จังหวัดราชบุรี

สิ่งที่ส่งมาด้วย 1.แบบตอบรับเข้าร่วมกิจกรรมเยี่ยมชมโครงการโรงงานผลิตอินนูลิน บริษัท ฟุจิ นิฮอน ไทย อินนูลิน จำกัด ประจำปี 2567

2. กำหนดการกิจกรรมเยี่ยมชมโครงการโรงงานผลิตอินนูลิน บริษัท ฟุจิ นิฮอน ไทย อินนูลิน จำกัด ประจำปี 2567

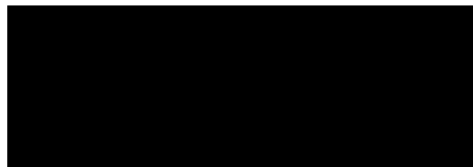
ตามที่โครงการโรงงานผลิตอินนูลิน บริษัท ฟุจิ นิฮอน ไทย อินนูลิน จำกัด ได้จัดทำรายงานการวิเคราะห์ผลกระทบสิ่งแวดล้อมและได้รับการเห็นชอบโครงการจากสำนักงานนโยบายและแผนทรัพยากรธรรมชาติและสิ่งแวดล้อม (สผ.) เมื่อวันที่ 25 กุมภาพันธ์ พ.ศ.2558 โดยกำหนดให้ บริษัท ฟุจิ นิฮอน ไทย อินนูลิน จำกัด ต้องยึดถือปฏิบัติตามมาตรการป้องกันและแก้ไขผลกระทบด้านสิ่งแวดล้อม ซึ่งกำหนดให้ประสานงานกับ ผู้นำชุมชนในการจัดกลุ่มชาวบ้านเข้าชมกิจกรรมการดำเนินการผลิตของโรงงานเป็นครั้งคราว เพื่อสร้างความเข้าใจและความสัมพันธ์ที่ดีกับชุมชน

ในการนี้บริษัทฯ ขอเรียนเชิญท่านและผู้ติดตามของท่านเข้าร่วมกิจกรรมเยี่ยมชมโครงการโรงงานผลิตอินนูลิน บริษัท ฟุจิ นิฮอน ไทย อินนูลิน จำกัด ตำบลท่าผา อำเภอบ้านโป่ง จังหวัดราชบุรี ประจำปี 2567 ในวันที่ 23 กุมภาพันธ์ พ.ศ.2567 เวลา 9.00 - 12.00 น. ณ ห้องประชุม 1 บริษัท ฟุจิ นิฮอน ไทย อินนูลิน จำกัด โดยมีกำหนดของกิจกรรมดังที่ส่งมาด้วย สอบถามข้อมูลเพิ่มเติมได้ที่ นายสาริน สังข์เงิน โทรศัพท์ 094-986-6564

จึงเรียนมาเพื่อโปรดพิจารณาเข้าร่วมกิจกรรมฯ และกรุณาแบบตอบรับส่งคืนทางบริษัท ฟุจิ นิฮอน ไทย อินนูลิน จำกัดด้วย จักขอบคุณ
อย่างยิ่ง



ขอแสดงความนับถือ



กรรมการผู้มีอำนาจลงนาม

ผู้ประสานงาน

นายสาริน สังข์เงิน

โทร.094-986-6564

วฟต
6-2-67



FT Inulin

Fuji Nihon Thai Inulin Co., Ltd.

Head Office : Room 757, Sitthivorakit Building No. 5, Soi Pipat, Silom Road, Silom, Bangrak, Bangkok 10500 THAILAND.

Factory : No.15 Moo 17, Tapha, Banpong, Ratchaburi 70110 THAILAND. Telephone : (032) 371-116-7 Fax : (032) 371-118

ที่ FT1009/2567

วันที่ 1 กุมภาพันธ์ 2567

เรื่อง ขอเชิญเข้าร่วมกิจกรรมเยี่ยมชมโครงการโรงงานผลิตอินนูลิน บริษัท ฟุจิ นิฮอน ไทย อินนูลิน จำกัด ประจำปี 2567

เรียน นายอภิชาติ คำลา ผู้แทนประชาคม หมู่ที่ 1 ตำบลดอนขมิ้น อำเภอลำทะเมนชัย จังหวัดกาฬสินธุ์

สิ่งที่ส่งมาด้วย 1.แบบตอบรับเข้าร่วมกิจกรรมเยี่ยมชมโครงการโรงงานผลิตอินนูลิน บริษัท ฟุจิ นิฮอน ไทย อินนูลิน จำกัด ประจำปี 2567

2. กำหนดการกิจกรรมเยี่ยมชมโครงการโรงงานผลิตอินนูลิน บริษัท ฟุจิ นิฮอน ไทย อินนูลิน จำกัด ประจำปี 2567

ตามที่โครงการโรงงานผลิตอินนูลิน บริษัท ฟุจิ นิฮอน ไทย อินนูลิน จำกัด ได้จัดทำรายงานการวิเคราะห์ผลกระทบสิ่งแวดล้อมและได้รับการเห็นชอบโครงการจากสำนักงานนโยบายและแผนทรัพยากรธรรมชาติและสิ่งแวดล้อม (สผ.) เมื่อวันที่ 25 กุมภาพันธ์ พ.ศ.2558 โดยกำหนดให้บริษัท ฟุจิ นิฮอน ไทย อินนูลิน จำกัด ต้องยึดถือปฏิบัติตามมาตรการป้องกันและแก้ไขผลกระทบด้านสิ่งแวดล้อม ซึ่งกำหนดให้ประสานงานกับผู้นำชุมชนในการจัดกลุ่มชาวบ้านเข้าชมกิจกรรมการดำเนินการผลิตของโรงงานเป็นครั้งคราว เพื่อสร้างความเข้าใจและความสัมพันธ์ที่ดีกับชุมชน

ในการนี้บริษัทฯ ขอเรียนเชิญท่านและผู้ติดตามของท่านเข้าร่วมกิจกรรมเยี่ยมชมโครงการโรงงานผลิตอินนูลิน บริษัท ฟุจิ นิฮอน ไทย อินนูลิน จำกัด ตำบลท่าผา อำเภอบ้านโป่ง จังหวัดราชบุรี ประจำปี 2567 ในวันที่ 23 กุมภาพันธ์ พ.ศ.2567 เวลา 9.00 - 12.00 น. ณ ห้องประชุม 1 บริษัท ฟุจิ นิฮอน ไทย อินนูลิน จำกัด โดยมีกำหนดของกิจกรรมดังที่ส่งมาด้วย สอบถามข้อมูลเพิ่มเติมได้ที่ นายสาริน สังข์เงิน โทรศัพท์ 094-986-6564

จึงเรียนมาเพื่อโปรดพิจารณาเข้าร่วมกิจกรรมฯ และกรุณาแบบตอบรับส่งคืนทางบริษัท ฟุจิ นิฮอน ไทย อินนูลิน จำกัดด้วย จักขอบคุณอย่างยิ่ง

ขอแสดงความนับถือ



กรรมการผู้มีอำนาจลงนาม

ผู้ประสานงาน

นายสาริน สังข์เงิน

โทร.094-986-6564

6-2-67





Fuji Nihon Thai Inulin Co., Ltd.

Head Office : Room 757, Sitthivorakit Building No. 5, Soi Pipat, Silom Road, Silom, Bangrak, Bangkok 10500 THAILAND.

Factory : No.15 Moo 17, Tapha, Banpong, Ratchaburi 70110 THAILAND. Telephone : (032) 371-116-7 Fax : (032) 371-118

กำหนดการเยี่ยมชมโครงการโรงงานผลิตอินนูลิน บริษัท ฟุจิ นิฮอน ไทย อินนูลิน จำกัด ประจำปี 2567

วันศุกร์ที่ 23 กุมภาพันธ์ พ.ศ. 2567 เวลา 9.00-12.00 น.

ณ ห้องประชุม 1 บริษัท ฟุจิ นิฮอน ไทย อินนูลิน จำกัด

เวลา 9.00-9.20 น.	ผู้ร่วมกิจกรรมลงทะเบียนเข้าร่วมกิจกรรม
เวลา 9.30-9.45 น.	กล่าวต้อนรับคณะผู้เยี่ยมชม โดยผู้บริหารโรงงานโครงการผลิตอินนูลิน
เวลา 9.45-10.00 น.	รับชมวิดีโอทัศน์โครงการโรงงานผลิตอินนูลินบริษัท ฟุจิ นิฮอน ไทย อินนูลิน จำกัด
เวลา 10.00-10.45 น.	บรรยายการจัดการสิ่งแวดล้อม ณ ห้องประชุม 1 <ul style="list-style-type: none">- การจัดการสิ่งแวดล้อมด้านน้ำ- การจัดการสิ่งแวดล้อมด้านอากาศ- การจัดการสิ่งแวดล้อมด้านกากอุตสาหกรรม- โครงการทางด้าน CSR ของโครงการโรงงานผลิตอินนูลิน
เวลา 10.45-11.00 น.	รับประทานอาหารว่าง
เวลา 11.00-11.45 น.	เยี่ยมชมกระบวนการผลิตและบริเวณโดยรอบโครงการโรงงานผลิตอินนูลิน
เวลา 11.45-12.00 น.	กล่าวปิดกิจกรรมการเยี่ยมชมโครงการโรงงานผลิตอินนูลิน ของบริษัท ฟุจิ นิฮอน ไทย อินนูลิน จำกัด พร้อมรับของที่ระลึก อาหารว่าง และอาหารกลางวัน

หมายเหตุ : กำหนดการอาจมีการเปลี่ยนแปลงตามความเหมาะสม

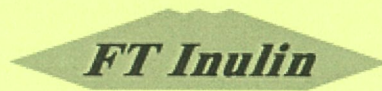
กิจกรรมการเยี่ยมชมโรงงาน

บริษัท ฟุจิ นิฮอน ไทย อินนูลิน จำกัด เป็นบริษัทที่ผลิตอินนูลินจากน้ำตาลทรายเจ้าแรกของโลก เพื่อให้เห็นศักยภาพในการทำงานในทุกขั้นตอนการผลิต ดังนั้น บริษัท ฟุจิ นิฮอน ไทย อินนูลิน จำกัด จึงได้เปิดโอกาสให้บุคคลทั่วไป นักเรียน นักศึกษา เข้าเยี่ยมชมโรงงาน เพื่อสร้างความเข้าใจและความสัมพันธ์ที่ดีกับชุมชน



กิจกรรมการเยี่ยมชมโรงงาน

โรงงานผลิตอินนูลิน บริษัท ฟุจิ นิฮอน ไทย อินนูลิน จำกัด

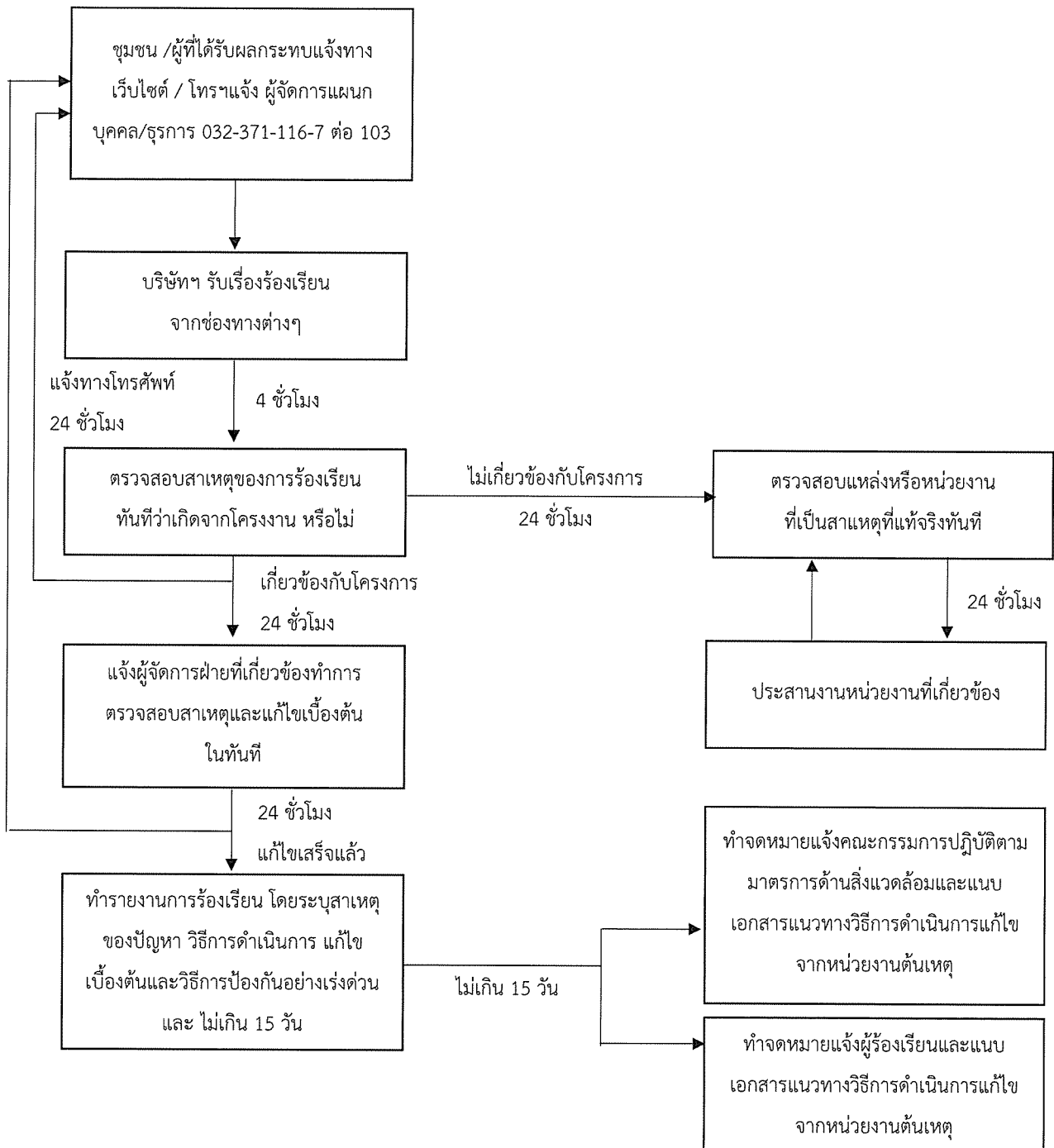


Fuji Nihon Thai Inulin Co.,Ltd.

ภาคผนวก 17ข

ขั้นตอนการรับเรื่องร้องเรียน

ขั้นตอนการรับเรื่องร้องเรียน



ขั้นตอนการรับเรื่องร้องเรียน

โรงงานผลิตอินนูลิน บริษัท พูจิ นิฮอน ไทย อินนูลิน จำกัด

ป้ายประชาสัมพันธ์การรับเรื่องร้องเรียน


Fuji Nihon Thai Inulin Co.,Ltd.

CALL CENTER 

ติดต่อ-สอบถามข้อมูล
รับข้อร้องเรียน



ชุมชน ผู้ที่ได้รับผลกระทบ โรงฯแจ้ง ผู้จัดการแผนกบุคคล/ธุรการ
โทร. 032-371-116-7 ต่อ 103


Fuji Nihon Thai Inulin Co.,Ltd.

ป้ายประชาสัมพันธ์การรับเรื่องร้องเรียน
โรงงานผลิตอินนูลิน บริษัท ฟุจิ นิฮอน ไทย อินนูลิน จำกัด



Fuji Nihon Thai Inulin Co.,Ltd.

หน้าแรก ● ติดต่อเรา

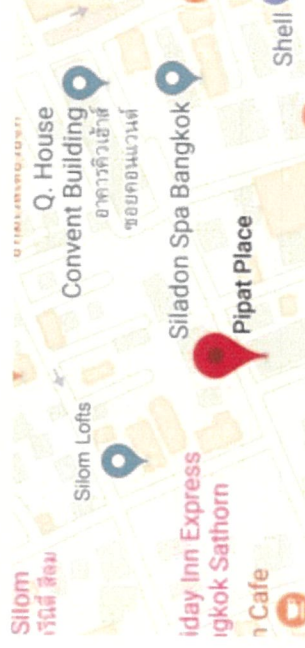
หน้าแรก เกี่ยวกับเรา ผลิตภัณฑ์ แอปพลิเคชัน การผลิตและความปลอดภัย ข่าวสารและงานวิจัย สมัครงาน ติดต่อเรา ไทย

ช่องทางการรับเรื่องร้องเรียน

Name / Company
E-mail
Tel
Subject
Message
Sent Email

FUJI NIHON THAI INULIN CO.,LTD.

5 Sitthivorakit Building 7 Fl. Room757
Soi Pipat, Silom,
Bangrak Bangkok 10500
Email: contact@ftinulin.co.th
Tel./fax. 02-0656180



ทางเว็บไซต์ : <http://www.ftinulin.co.th/Contact>

โทรฝ่ายบุคคล/ธุรการ : 032-371-116-7 ต่อ 103

ช่องทางการรับเรื่องร้องเรียน

โรงงานผลิตอินนูลิน บริษัท ฟุจิ นิฮอน ไทย อินนูลิน จำกัด



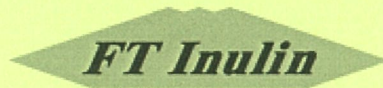
Fuji Nihon Thai Inulin Co.,Ltd.

สรุปเรื่องร้องเรียน

ระหว่างเดือนมกราคม - มิถุนายน 2567

วันที่	ชื่อ-นามสกุล ผู้ร้องเรียน	ที่อยู่	เบอร์โทร	ข้อร้องเรียน							รายละเอียดข้อร้องเรียน	
				ฝุ่น	เสียง	ขยะ	ไอเสีย	น้ำ	กลิ่น	ดิน	ความปลอดภัย	อื่นๆ
-	-	-	-	-	-	-	-	-	-	-	-	-
-	-	-	-	-	-	-	-	-	-	-	-	-
-	-	-	-	-	-	-	-	-	-	-	-	-
-	-	-	-	-	-	-	-	-	-	-	-	-
-	-	-	-	-	-	-	-	-	-	-	-	-

สรุปผล : ในช่วงเดือนมกราคม - มิถุนายน 2567 ยังไม่มีข้อร้องเรียนจากชุมชนหรือหน่วยงานภายนอก



Fuji Nihon Thai Inulin Co.,Ltd.

ภาคผนวก 18ข

กิจกรรมสาธารณะประโยชน์ช่วงมกราคม-มิถุนายน 2567

กิจกรรมชุมชนสัมพันธ์โครงการโรงงานผลิตอินนูลิน

ด้วย บริษัท ฟุจิ นิฮอน ไทย อินนูลิน จำกัด มีมาตรการป้องกันและแก้ไขผลกระทบสิ่งแวดล้อม เพื่อสร้างความสัมพันธ์อันดีระหว่างโครงการ เจ้าหน้าที่ และชุมชน ในการสร้างทัศนคติอันดีต่อโครงการ โดยมีการจัดให้มีการประชุมพบปะกับหน่วยงานราชการและผู้นำชุมชน และสนับสนุนกิจกรรมอื่นๆ ของชุมชนตามความเหมาะสมในโอกาสต่างๆ

ในระหว่างเดือนมกราคม - มิถุนายน พ.ศ.2567 โครงการดำเนินการจัดกิจกรรมต่างๆ ของชุมชนเพื่อสร้างความสัมพันธ์อันดีตามความเหมาะสมในโอกาสต่างๆ

กิจกรรมชุมชนสัมพันธ์ด้านสังคม ชุมชนการพัฒนาคุณภาพชีวิต กิจกรรมวันเด็กแห่งชาติ

ทางโครงการโรงงานผลิตอินนูลิน ได้มีการสนับสนุนกิจกรรมวันเด็กที่มีการจัดขึ้นโดยรอบโครงการโรงงานผลิตอินนูลิน ได้แก่ โรงเรียนดอนสามง่ามผิว หงสวินะอุปถัมภ์ โรงเรียนวัดลาดบัวขาว โรงเรียนอนุบาลวัดลูกแกประชาชนุทิศ ชุมชนหมู่ 8 ตำบลท่าเสา ชุมชนหมู่ 16 17 20 ตำบลท่าผา



กิจกรรมชุมชนสัมพันธ์โครงการโรงงานผลิตอินนูลิน

บริษัท ฟุจิ นิฮอน ไทย อินนูลิน จำกัด

กิจกรรมชุมชนสัมพันธ์ด้านสังคม ชุมชนการพัฒนาคุณภาพชีวิต กิจกรรมวันสงกรานต์

ทางโครงการโรงงานผลิตอินนูลิน ได้มีการสนับสนุนกิจกรรมวันสงกรานต์กับหน่วยงานราชการ และชุมชนโดยรอบในช่วงเทศกาลสงกรานต์ ได้แก่ เทศบาลดอนขมิ้น ชุมชนหมู่ 17 ตำบลท่าผา อำเภอบ้านโป่ง จังหวัดราชบุรี และชุมชนหมู่ 1 ตำบลลาดบัวขาว อำเภอบ้านโป่ง จังหวัดราชบุรี



กิจกรรมชุมชนสัมพันธ์ด้านสังคม ชุมชนการพัฒนาชีวิต กิจกรรมการดำเนินงานป้องกันแก้ไขปัญหายาเสพติด โดยกองทุนแม่ของแผ่นดิน

ทางโครงการโรงงานผลิตอินนูลิน ได้มีการสนับสนุนกิจกรรมการดำเนินงานป้องกันแก้ไขปัญหายาเสพติดโดยกองทุนแม่ของแผ่นดินร่วมกับชุมชนตำบลดอนขมิ้น



กิจกรรมชุมชนสัมพันธ์โครงการโรงงานผลิตอินนูลิน

บริษัท ฟุจิ นิฮอน ไทย อินนูลิน จำกัด

กิจกรรมชุมชนด้านสิ่งแวดล้อม และสุขภาพ กิจกรรมส่งเสริมและให้ความรู้ด้านสิ่งแวดล้อม

ตามมาตรการของโครงการโรงงานผลิตอินนูลิน บริษัท พุจิ นิฮอน ไทย อินนูลิน จำกัด ให้จัดกิจกรรมเกี่ยวกับการส่งเสริมสุขภาพ และให้ความรู้เพิ่มเติมด้านสิ่งแวดล้อมและสุขภาพแก่ชุมชน ทางโครงการฯ จึงได้มีการปฏิบัติตามมาตรการดังกล่าว โดยให้ความรู้ด้านสิ่งแวดล้อมแก่โรงเรียนวัดยางหัก ในวันที่ 10 มิถุนายน พ.ศ. 2567 เพื่อให้ความรู้ด้านการแยกขยะแก่คนในชุมชน



กิจกรรมชุมชนสัมพันธ์ด้านสังคม ชุมชนการพัฒนาชีวิต กิจกรรมวันแรงงานแห่งชาติจังหวัดราชบุรี ร่วมเฉลิมพระเกียรติพระบาทสมเด็จพระเจ้าอยู่หัว "รวมพลังทำดีเพื่อในหลวง"

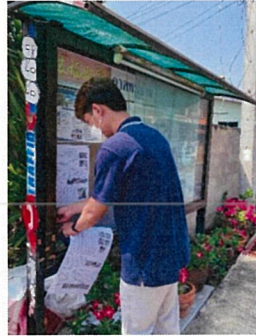


กิจกรรมชุมชนสัมพันธ์โครงการโรงงานผลิตอินนูลิน

บริษัท พุจิ นิฮอน ไทย อินนูลิน จำกัด

กิจกรรมชุมชนสัมพันธ์ด้านสุขภาพและสิ่งแวดล้อม รับฟังปัญหาข้อร้องเรียน และการแก้ไขปัญหา

ทางโครงการโรงงานผลิตอินนูลิน บริษัท ฟุจิ นิฮอน ไทย อินนูลิน จำกัด มีการติดป้ายประชาสัมพันธ์ เพื่อติดต่อ สอบถามข้อมูล และรับข้อร้องเรียนในกรณีที่พื้นที่ชุมชนรอบข้างได้รับผลกระทบทางการดำเนินงานของโครงการ



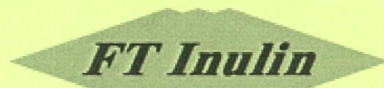
กิจกรรมชุมชนสัมพันธ์ด้านการประชุมวางแผน กิจกรรมเยี่ยมชมโรงงาน (Open House)

ตามมาตรการป้องกันและแก้ไขผลกระทบสิ่งแวดล้อมของโครงการโรงงานผลิตอินนูลิน บริษัท ฟุจิ นิฮอน ไทย อินนูลิน จำกัด ให้ประสานงานกับผู้นำชุมชนในการจัดกลุ่มชาวบ้านเข้าร่วมกิจกรรมการดำเนินการผลิตของโรงงานเป็นครั้งคราว เพื่อสร้างความเข้าใจและความสัมพันธ์อันดีกับชุมชน ในการนี้ทางโครงการฯ จัดกิจกรรมดังกล่าว โดยผู้เข้าได้แก่ หมู่ 1 และ 8 ตำบลดอนขมิ้น หมู่ 16 17 และ 18 ตำบลท่าผา และหมู่ 5 ตำบลลาดบัวขาว ในวันที่ 23 กุมภาพันธ์ พ.ศ. 2567



กิจกรรมชุมชนสัมพันธ์โครงการโรงงานผลิตอินนูลิน

บริษัท ฟุจิ นิฮอน ไทย อินนูลิน จำกัด



Fuji Nihon Thai Inulin Co.,Ltd.

ภาคผนวก 19ข

เอกสารการจัดตั้งคณะกรรมการร่วมติดตามตรวจสอบ
การดำเนินงานด้านสิ่งแวดล้อม

ที่ ๐๐๑๔.๒/ว ๒๗/๑๕๓



ศาลากลางจังหวัดราชบุรี
ถนนอำเภอ รบ ๗๐๐๐๐

๑๓ ธันวาคม ๒๕๖๕

เรื่อง การแต่งตั้งคณะกรรมการร่วมติดตามตรวจสอบการดำเนินงานด้านสิ่งแวดล้อม และการพัฒนาคุณภาพชีวิต
ชุมชนโครงการ ของโครงการผลิตอินนูลิน บริษัท ฟุจิ นิฮอน ไทย อินนูลิน จำกัด

เรียน

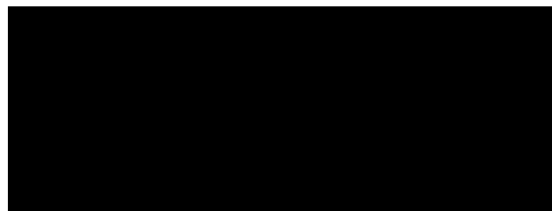
สิ่งที่ส่งมาด้วย สำเนาคำสั่งจังหวัดราชบุรี ที่ ๔๗๐๔ / ๒๕๖๕ ลงวันที่ ๑๓ ธันวาคม ๒๕๖๕ จำนวน ๑ ชุด

ด้วยบริษัท ฟุจิ นิฮอน ไทย อินนูลิน จำกัด ซึ่งเป็นผู้ดำเนินโครงการผลิตอินนูลิน ของบริษัท ฟุจิ นิฮอน ไทย อินนูลิน จำกัด ตั้งอยู่เลขที่ ๑๕ หมู่ที่ ๑๗ ตำบลท่าผา อำเภอบ้านโป่ง จังหวัดราชบุรี ได้จัดทำและ เสนอรายงานการประเมินผลกระทบสิ่งแวดล้อม (Environmental Impact Assessment : EIA) ให้กับ สำนักงานนโยบายและแผนทรัพยากรธรรมชาติและสิ่งแวดล้อม โดยคณะกรรมการผู้ชำนาญการพิจารณาแล้ว มีมติให้ความเห็นชอบรายงานการประเมินผลกระทบสิ่งแวดล้อมของโครงการฯ ในการประชุมครั้งที่ ๔๐/๒๕๕๗ เมื่อวันที่ ๒๒ ธันวาคม ๒๕๕๗ โดยบริษัทฯ จะต้องปฏิบัติตามมาตรการป้องกันและแก้ไขผลกระทบ สิ่งแวดล้อม และมาตรการติดตามตรวจสอบผลกระทบสิ่งแวดล้อมที่เสนอไว้ในรายงานฯ อย่างเคร่งครัด ซึ่งในรายงานการประเมินผลกระทบสิ่งแวดล้อมของโครงการฯ ได้กำหนดให้มีการจัดตั้งคณะกรรมการ ร่วมติดตามตรวจสอบการดำเนินงานด้านสิ่งแวดล้อม และการพัฒนาคุณภาพชีวิตชุมชนโครงการ เพื่อติดตาม ตรวจสอบการดำเนินการตามแผนปฏิบัติการป้องกันและแก้ไขผลกระทบสิ่งแวดล้อม

จังหวัดราชบุรี จึงแต่งตั้งท่านเป็นคณะกรรมการร่วมติดตามตรวจสอบการดำเนินงาน ด้านสิ่งแวดล้อม และการพัฒนาคุณภาพชีวิตชุมชนโครงการ ของโครงการผลิตอินนูลิน บริษัท ฟุจิ นิฮอน ไทย อินนูลิน จำกัด เพื่อปฏิบัติหน้าที่ให้เป็นไปตามมาตรการดังกล่าว รายละเอียดตามสิ่งที่ส่งมาด้วย

จึงเรียนมาเพื่อทราบและพิจารณาดำเนินการต่อไป

ขอแสดงความนับถือ



รองผู้ว่าราชการจังหวัด ปฏิบัติราชการแทน
ผู้ว่าราชการจังหวัดราชบุรี

สนง.ทรัพยากรธรรมชาติและสิ่งแวดล้อมจังหวัด

โทรศัพท์ ๐-๓๒๓๓-๗๐๔๑

โทรสาร ๐-๓๒๓๒-๒๐๓๗

“No Gift Policy ทส. โปร่งใสและเป็นธรรม”



คำสั่งจังหวัดราชบุรี
ที่ ๔๗๑๔ / ๒๕๖๕

เรื่อง แต่งตั้งคณะกรรมการร่วมติดตามตรวจสอบการดำเนินงานด้านสิ่งแวดล้อม และการพัฒนาคุณภาพชีวิต
ชุมชนโครงการ ของโครงการผลิตอินนูลิน บริษัท ฟุจิ นิฮอน ไทย อินนูลิน จำกัด

บริษัท ฟุจิ นิฮอน ไทย อินนูลิน จำกัด ซึ่งเป็นผู้ดำเนินโครงการผลิตอินนูลิน ของบริษัท ฟุจิ นิฮอน ไทย อินนูลิน จำกัด ตั้งอยู่ที่เลขที่ ๑๕ หมู่ที่ ๑๗ ตำบลท่าผา อำเภอบ้านโป่ง จังหวัดราชบุรี ได้จัดทำและ เสนอรายงานการประเมินผลกระทบสิ่งแวดล้อม (Environmental Impact Assessment : EIA) ให้กับ สำนักงานนโยบายและแผนทรัพยากรธรรมชาติและสิ่งแวดล้อม โดยคณะกรรมการผู้ชำนาญการพิจารณาแล้ว มีมติให้ความเห็นชอบรายงานการประเมินผลกระทบสิ่งแวดล้อมของโครงการฯ ในการประชุมครั้งที่ ๔๐/๒๕๕๗ เมื่อวันที่ ๒๒ ธันวาคม ๒๕๕๗ โดยบริษัทฯ จะต้องปฏิบัติตามมาตรการป้องกันและแก้ไขผลกระทบสิ่งแวดล้อม และมาตรการติดตามตรวจสอบผลกระทบสิ่งแวดล้อมที่เสนอไว้ในรายงานฯ อย่างเคร่งครัด ซึ่งในรายงานการ ประเมินผลกระทบสิ่งแวดล้อมของโครงการฯ ได้กำหนดให้มีการจัดตั้งคณะกรรมการร่วมติดตามตรวจสอบ การดำเนินงานด้านสิ่งแวดล้อม และการพัฒนาคุณภาพชีวิตชุมชนโครงการ เพื่อติดตามตรวจสอบการ ดำเนินการตามแผนปฏิบัติการป้องกันและแก้ไขผลกระทบสิ่งแวดล้อม

เพื่อให้การปฏิบัติตามมาตรการป้องกันและแก้ไขผลกระทบสิ่งแวดล้อม และมาตรการติดตาม ตรวจสอบผลกระทบสิ่งแวดล้อม เป็นไปอย่างเรียบร้อย มีประสิทธิภาพ อาศัยอำนาจตามความในมาตรา ๕๑/๕ แห่งพระราชบัญญัติส่งเสริมและรักษาคุณภาพสิ่งแวดล้อมแห่งชาติ พ.ศ.๒๕๓๕ แก้ไขเพิ่มเติมโดย พระราชบัญญัติส่งเสริมและรักษาคุณภาพสิ่งแวดล้อมแห่งชาติ (ฉบับที่ ๒) พ.ศ. ๒๕๖๑ และมาตรา ๕๒/๑ (๒) (๖) มาตรา ๕๗ (๑) (๒) (๔) แห่งพระราชบัญญัติระเบียบบริหารราชการแผ่นดิน พ.ศ. ๒๕๓๔ แก้ไขเพิ่มเติมโดย พระราชบัญญัติระเบียบบริหารราชการแผ่นดิน (ฉบับที่ ๘) พ.ศ. ๒๕๕๓ จึงแต่งตั้งคณะกรรมการร่วมติดตาม ตรวจสอบการดำเนินงานด้านสิ่งแวดล้อม และการพัฒนาคุณภาพชีวิตชุมชนโครงการ ของโครงการผลิตอินนูลิน บริษัท ฟุจิ นิฮอน ไทย อินนูลิน จำกัด ดังนี้

ผู้แทนจากหน่วยงานราชการ

๑. ผู้อำนวยการสำนักงานทรัพยากรธรรมชาติและสิ่งแวดล้อมจังหวัดราชบุรี ประธานกรรมการ

๒. อุตสาหกรรมจังหวัดราชบุรี หรือผู้แทน กรรมการ

๓. นายแพทย์สาธารณสุขจังหวัดราชบุรี หรือผู้แทน กรรมการ

ผู้แทนจากภาคประชาชน

๔. ผู้ใหญ่บ้าน หมู่ที่ ๑๖ ตำบลท่าผา อำเภอบ้านโป่ง จังหวัดราชบุรี กรรมการ

๕. ผู้ใหญ่บ้าน หมู่ที่ ๑๗ ตำบลท่าผา อำเภอบ้านโป่ง จังหวัดราชบุรี กรรมการ

/๖. ผู้ช่วย...

๖. ผู้ช่วยผู้ใหญ่บ้าน หมู่ที่ ๑๗ ตำบลท่าผา อำเภอบ้านโป่ง จังหวัดราชบุรี กรรมการ
๗. ผู้ใหญ่บ้าน หมู่ที่ ๕ ตำบลลาดบัวขาว อำเภอบ้านโป่ง จังหวัดราชบุรี กรรมการ

ผู้แทนบริษัท

๘. ผู้จัดการโรงงาน บริษัท ฟุจิ นิฮอน ไทย อินดูลิน จำกัด กรรมการและเลขานุการ

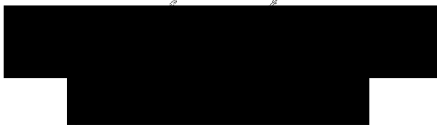
อำนาจหน้าที่

๑. ร่วมเสนอแนะและให้ข้อคิดเห็นต่อการดำเนินงานโครงการ
๒. ร่วมติดตามตรวจสอบการดำเนินงานตามแผนปฏิบัติการป้องกัน และแก้ไขผลกระทบ

สิ่งแวดล้อม

๓. ร่วมกิจกรรมที่ส่งเสริมและพัฒนาสิ่งแวดล้อมบริเวณโดยรอบโครงการ
๔. แจ้งผลในการดำเนินการตรวจสอบคุณภาพสิ่งแวดล้อมต่อชุมชน
๕. รับเรื่องร้องเรียนปัญหาสิ่งแวดล้อมจากชุมชน และพิจารณาปัญหาาร่วมกัน โดยขั้นตอน
ของการร้องเรียนและแก้ไขปัญหในแผนปฏิบัติการด้านเศรษฐกิจ - สังคม
๖. แต่งตั้งคณะอนุกรรมการหรือคณะทำงานเพื่อดำเนินงานตามความจำเป็น
๗. พิจารณาชดเชยค่าเสียหาย ให้กับผู้ที่ได้รับผลกระทบในกรณีที่สามารถพิสูจน์ได้ว่าสาเหตุ
ของผลกระทบเกิดมาจากกิจกรรมต่างๆ ของโครงการ
๘. หน้าที่อื่นๆ ตามที่ได้รับมอบหมาย
ทั้งนี้ ตั้งแต่บัดนี้เป็นต้นไป

สั่ง ณ วันที่ ๑๓ เดือน ธันวาคม พ.ศ. ๒๕๖๕


ผู้ว่าราชการจังหวัดราชบุรี

รายชื่อแนบท้าย

๑. ผู้อำนวยการสำนักงานทรัพยากรธรรมชาติและสิ่งแวดล้อมจังหวัดราชบุรี
๒. อุตสาหกรรมจังหวัดราชบุรี
๓. รองนายแพทย์สาธารณสุขจังหวัดราชบุรี
๔. ผู้ใหญ่บ้าน หมู่ที่ ๑๖ ตำบลท่าผา อำเภอบ้านโป่ง จังหวัดราชบุรี
๕. ผู้ใหญ่บ้าน หมู่ที่ ๑๗ ตำบลท่าผา อำเภอบ้านโป่ง จังหวัดราชบุรี
๖. ผู้ช่วยผู้ใหญ่บ้าน หมู่ที่ ๑๗ ตำบลท่าผา อำเภอบ้านโป่ง จังหวัดราชบุรี
๗. ผู้ใหญ่บ้าน หมู่ที่ ๕ ตำบลลาดบัวขาว อำเภอบ้านโป่ง จังหวัดราชบุรี
๘. ผู้จัดการโรงงาน บริษัท ฟุจิ นิฮอน ไทย อินดูลิน จำกัด